

# Ersatzteilliste über Sägeschärfautomat

## **LILIPUT *Senior***

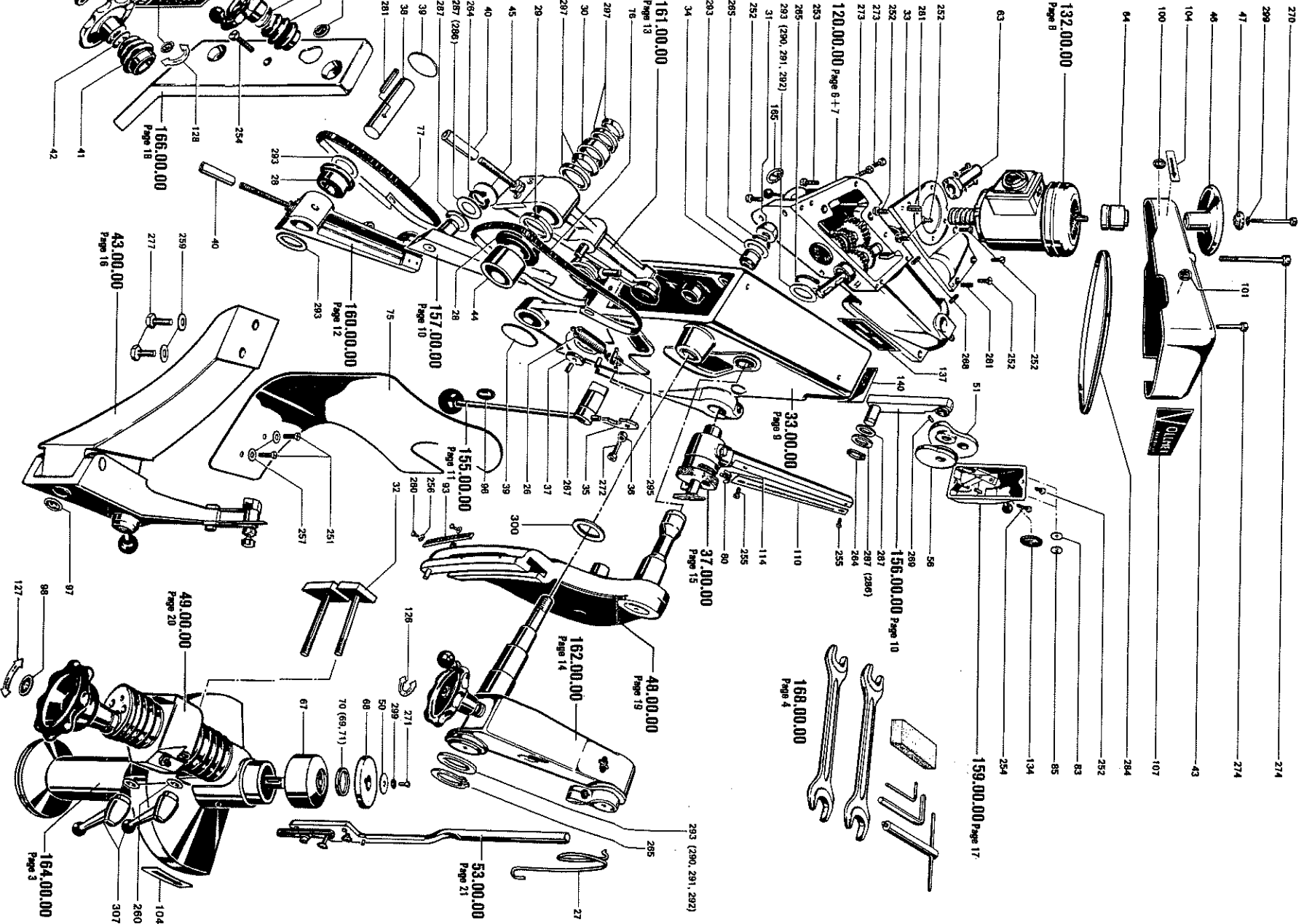


**Vollmer**

**DORNHAN**



# LILIPUT-SENIOR





## INHALTSVERZEICHNIS

Seite	Bezeichnung	Seite	Bezeichnung
1 + 2	SÄGENSCHÄRFAUTOMAT LILIPUT-SENIOR	17	STEUERKURVENUMSCHALTUNG
3	SCHLEIFSPINDEL	18	DECKEL – BEDIENUNGSSEITE
4	MASCHINENZUBEHÖR	19	SCHWINGE
5	ZAHNFORMEN UND KURVEN	20	SCHLEIFSPINDELFÜHRUNG
6 + 7	GETRIEBE MIT UMSCHALTUNG	21	VORSCHUBEINRICHTUNG
8	GETRIEBEMOTOR	22 + 23	BANDSÄGENAUFSPANNVORRICHTUNGEN
9	STEUERGEHÄUSE	24 + 25	BLATTFÜHRUNGEN
10	SCHWINGHEBEL	26	BANDSÄGENLEITROLLE / HALTESTAB
11	SCHLEIFKOPFENTLASTUNG	27 + 28	KREISSÄGENAUFSPANNVORRICHTUNGEN
12	VERSTELLHEBEL – ZAHNHÖHE	29	SCHIEBER FÜR KREISSÄGENAUFSPANNVORRICHTUNGEN
13	VERSTELLHEBEL – ZAHNTEILUNG	30	SÄGEBLATT-AUFNAHMEN FÜR KREISSÄGENAUFSPANNVORRICHTUNGEN
14	ZUSTELLHEBEL – ZAHNBRUST	31	ABSAUGGEBLÄSE
15	BLATTDICKENEINSTELLUNG	32	METALLFILTER FÜR ABSAUGGEBLÄSE
16	BLATTKLEMMUNG		



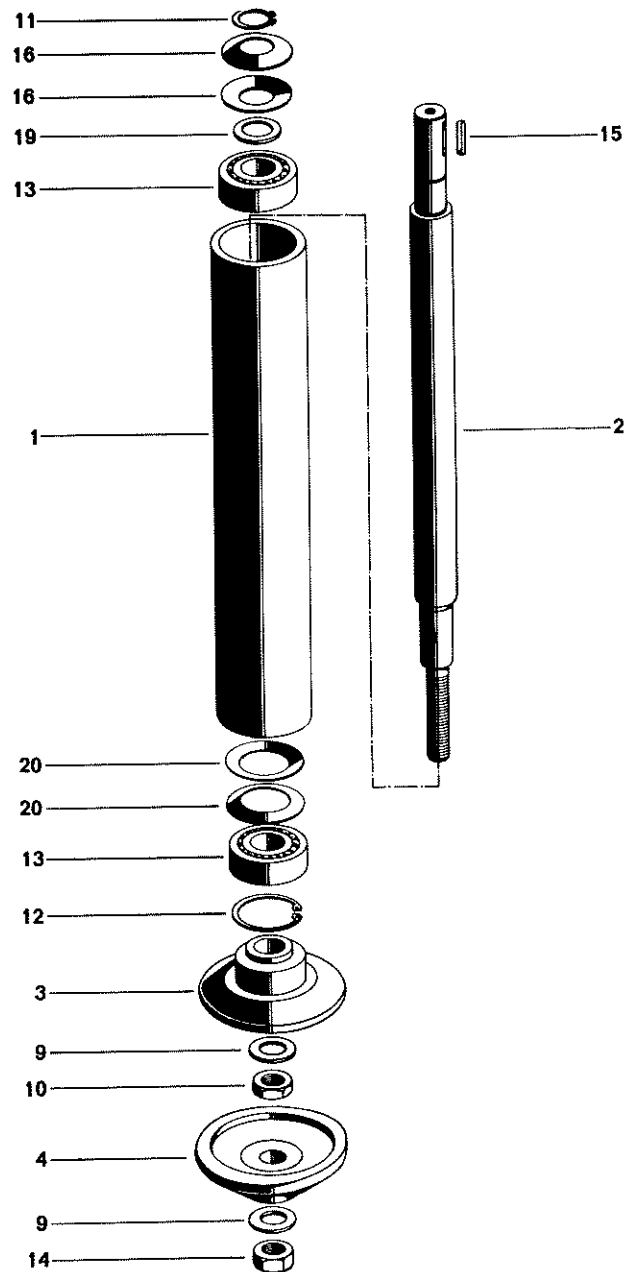
# SÄGENSCHÄRF-AUTOMAT LILIPUT-SENIO

Pos.	Stck.	Bezeichnung	Teil Nr.	Pos.	Stck.	Bezeichnung	Teil Nr.
26	1	Zugfeder	1175-1			<b>Hinweisschild:</b>	
27	1	Schenkelfeder	1538-1	126	1	Brust – Rücken	100.00.24
28	2	Umlenkrolle	31.00.02	127	1	Vor – Zurück	100.00.29
29	1	Zwischenring	31.00.03	128	2	Größer – Kleiner	100.00.34
30	1	Zwischenbuchse	31.00.04	131	1	für Bedienungsgriffe 1–10	100.00.39
31	1	Sechskantmutter	31.00.08			<b>Schild:</b>	
32	2	Nutenschraube	45.06.00	134	1	Zahnformumschaltung	100.00.44
33	1	Getriebedeckel	100.00.02	137	1	Typenschild	100.00.49
34	1	Führungsbuchse	100.00.05			<b>Hinweisschild:</b>	
35	1	Fixierplättchen	100.00.08	140	1	Beachte bei Zahnformumschaltung	100.00.71
36	1	Distanzring	100.00.09			<b>Schaltsschild:</b>	
37	1	Verschlusscheibe	100.00.10	165	1	28/48 Zähne/min.	200.00.02
38	1	Verstellhebelbolzen	100.00.11		1	28/70 Zähne/min.	200.00.07
39	2	Deckscheibe	100.00.12		1	28/80 Zähne/min.	200.00.12
40	2	Abstandsbuchse	100.00.13		1	28/105 Zähne/min.	200.00.17
41	2	Faltenbalg	100.00.14		1	40/70 Zähne/min.	200.00.22
42	2	Scheibe	100.00.15		1	48/80 Zähne/min.	200.00.27
43	1	Riemenverkleidung	100.00.17		1	48/105 Zähne/min.	200.00.32
44	1	Abstandsbuchse	100.00.57	251	2	Zylinderschraube	M5x10 DIN 84
45	1	Deckscheibe	100.00.58	252	8	Zylinderschraube	M6x16 DIN 84
46	1	Handrad	100.00.61	253	1	Zylinderschraube	M6x20 DIN 84
47	1	Zentrierscheibe	100.00.62	254	2	Zylinderschraube	M6x30 DIN 84
49	2	Sternrad	162.00.06	255	2	Flachkopfschraube	M4x5 DIN 85
50	1	Scheibe	A44.01.02	256	2	Scheibe	A2,8 DIN 125
51	1	Vorschubkurve, siehe Kurven-Liste, Seite 3		257	2	Scheibe	B5,3 DIN 125
56	1	Hubkurve, siehe Kurven-Liste, Seite 5		259	2	Scheibe	B8,4 DIN 125
63	1	Schutzhülse	100.00.01	260	2	Scheibe	B13 DIN 125
64	1	Riemenscheibe	100.00.03	262	2	Sechskantmutter	BM8 DIN 439
67	1	Festscheibe	100.00.64	264	2	Sicherungsring	16x1 DIN 471
68	1	Verstellscheibe	100.00.65	265	3	Sicherungsring	25x1,2 DIN 471
69	1	Ausgleichring 3,5 mm breit	100.00.66	267	1	Gewindestift	M4x4 DIN 551
70	1	Ausgleichring 4 mm breit	100.00.67	268	4	Gewindestift	M8x10 DIN 551
71	1	Ausgleichring 4,5 mm breit	100.00.68	269	1	Gewindestift	M5x16 DIN 553
75	1	Funkenblech	100.00.56	270	1	Zylinderschraube	M4x50 DIN 912
76	1	Skalenband – Zahnteilung metrisch	1216-1	271	1	Zylinderschraube	M4x12 DIN 912
	1	Skalenband – Zahnteilung Zoll	31.10.12	272	1	Zylinderschraube	M6x16 DIN 912
77	1	Skalenband – Zahnhöhe metrisch	1305-1	273	3	Zylinderschraube	M8x20 DIN 912
	1	Skalenband – Zahnhöhe Zoll	31.11.06	274	2	Zylinderschraube	M8x80 DIN 912
80	1	Schild für Brustwinkeleinstellung	1441-1	277	2	Sechskantschraube	M8x25 DIN 933
		<b>Zahnformschild:</b>		280	2	Kernnagel	2,6x4 DIN 1476
83	1	Schriftzahn	30.00.05	281	3	Spannhülse	6x10 DIN 1481
85	1	Wolfszahn	30.00.07	284	1	Keilriemen	8x710 DIN 2215
	1	Hakenzahn	30.00.06	286	4	Paßscheibe	16x22x0,1 n. Bedarf
	1	abgesetzter Hakenzahn	30.00.08	287	4	Paßscheibe	16x22x1
	1	langgezogener Hakenzahn	30.00.09	290	4	Paßscheibe	25x35x0,1 n. Bedarf
	1	freistehender Schriftzahn	30.00.10	291	1	Paßscheibe	25x35x0,3 n. Bedarf
93	1	Schild für Brustwinkeleinstellung	45.00.07	292	1	Paßscheibe	25x35x0,5 n. Bedarf
96	1	Nummernschild Nr. 1	100.00.18	293	4	Paßscheibe	25x35x1
97	1	Nummernschild Nr. 3	100.00.19	295	1	Paßkerbstift	C8x22 DIN 1469
98	1	Nummernschild Nr. 4	100.00.20	297	2	Spannelement	20x25 RIN 8006
99	1	Nummernschild Nr. 5	100.00.21	299	2	Schnorr-Sicherung	M4
100	1	Nummernschild Nr. 8	100.00.23	300	1	Axiallagerscheibe	AS 2542
101	2	Nummernschild Nr. 6	100.00.22	307	2	Kipp-Klemmhebel	Gr. 4; M12
104	2	Schild mit Drehrichtungspfeil	100.00.54				
107	1	Firmenschild „VOLLMER“	100.00.55				
110	1	Einstellskala metrisch	100.00.59				
	1	Einstellskala Zoll	100.00.60				
114	1	Skalenanzeige	162.00.11				





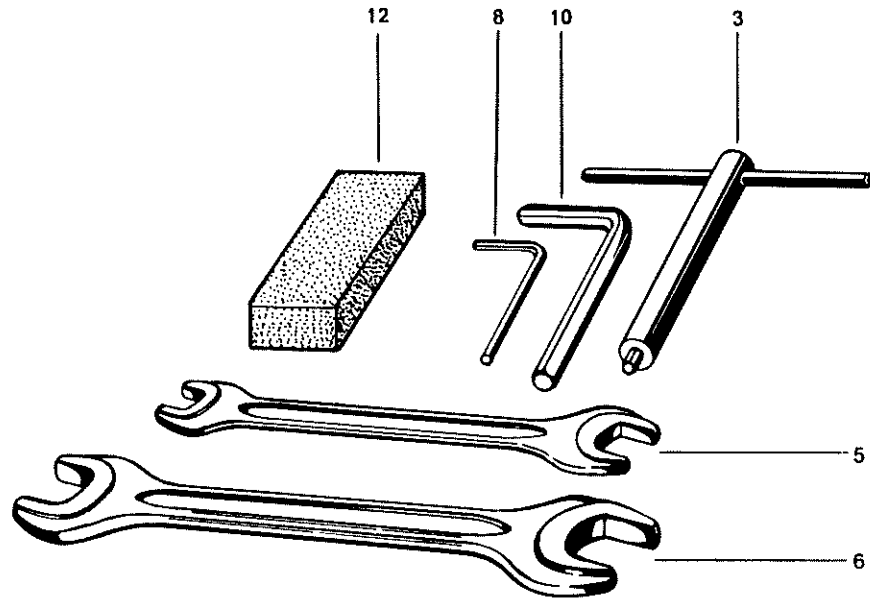
## SCHLEIFSPINDEL 164.00.00









Pos.	Stck.	Bezeichnung	Teil Nr.
1	1	Spindelhülse	47.01.01
2	1	Schleifspindel	47.01.02
3	1	Aufnahmeflansch	47.01.03
4	1	Spannflansch	47.01.04
9	2	Scheibe	B10,5 DIN 125
10	1	Sechskantmutter	BM10 DIN 439 links
11	1	Sicherungsring	15x1 DIN 471
12	1	Sicherungsring	35x1,5 DIN 472
13	2	Rillenkugellager	6202 DIN 625
14	1	Sechskantmutter	BM10 DIN 934 links
15	1	Paßfeder	A5x5x18 DIN 6885
16	2	Tellerfeder	B31,5 DIN 2093
19	1	Stützscheibe	15x22x1,5
20	2	Tellerfeder	K 6202

## MASCHINENZUBEHÖR 168.00.00

Pos.	Stck.	Bezeichnung	Teil Nr.
3	1	Einsteckschlüssel SW 4	168.01.00
5	1	Doppelmaulschlüssel	10x13 DIN 895
6	1	Doppelmaulschlüssel	17x19 DIN 895
8	1	Sechskantstiftschlüssel	SW3 DIN 911
10	1	Sechskantstiftschlüssel	SW6 DIN 911
12	1	Abdrehstein	85x25x15



## ZAHNFORMEN UND KURVEN

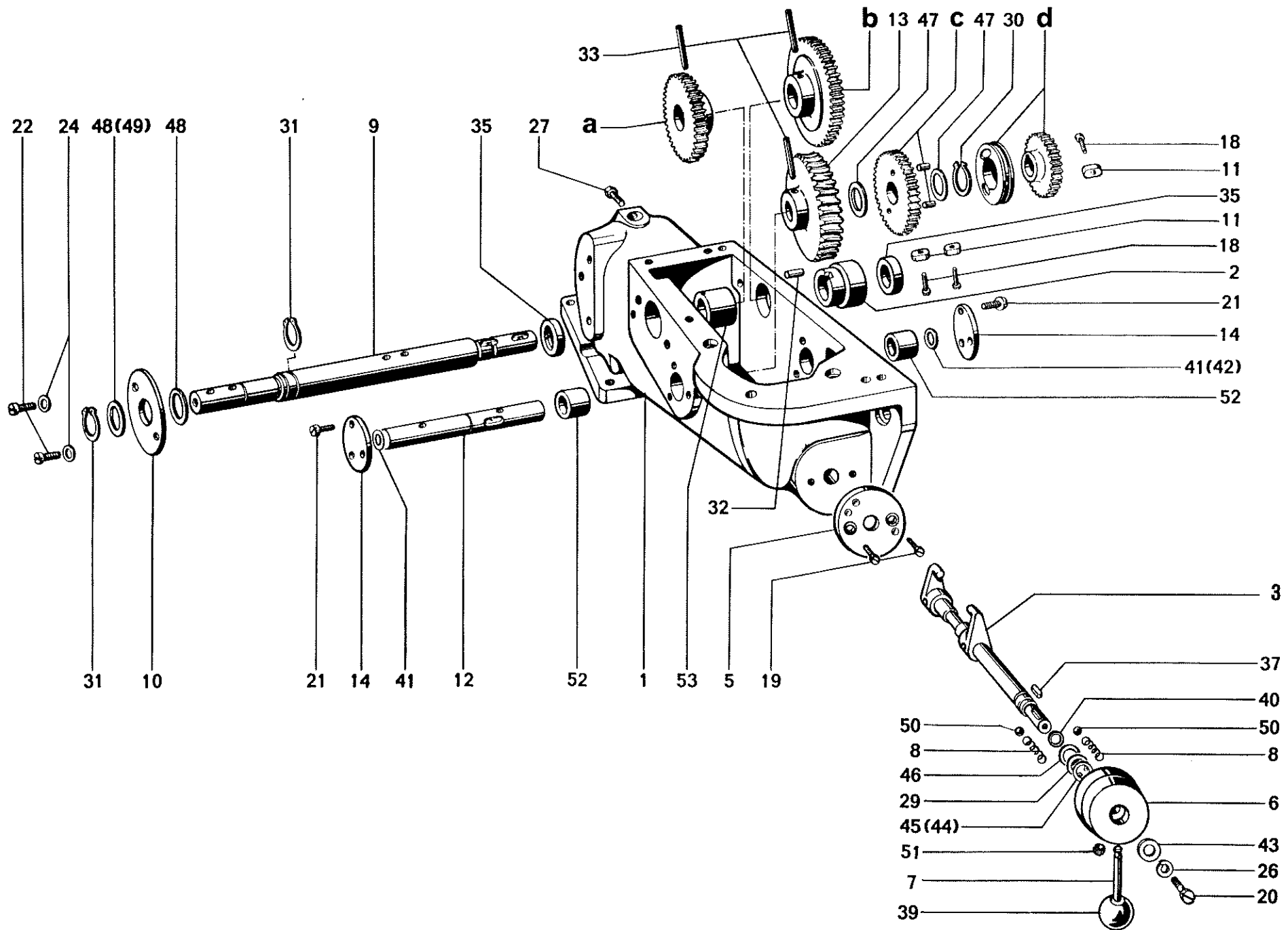
Zahnform	Bezeichnung	Kurven Nr.
	Schriftzahn normal Schriftzahn groß	2322-1 2802-1
	Wolfszahn normal Wolfszahn groß	2323-1 2806-1
	Hakenzahn (Bogenzahn)	2324-1
	Trennsägenzahn	2332-1
	Freistehender Schriftzahn	2794-1
	Wigozahn	2329-1

Für Type S-175 und SENIOR sind folgende  
Hubkurven-Kombinationen lieferbar:

2322-1/2323-1  
2802-1/2806-1  
2322-1/2324-1  
2322-1/2332-1  
2322-1/2794-1  
2322-1/2329-1

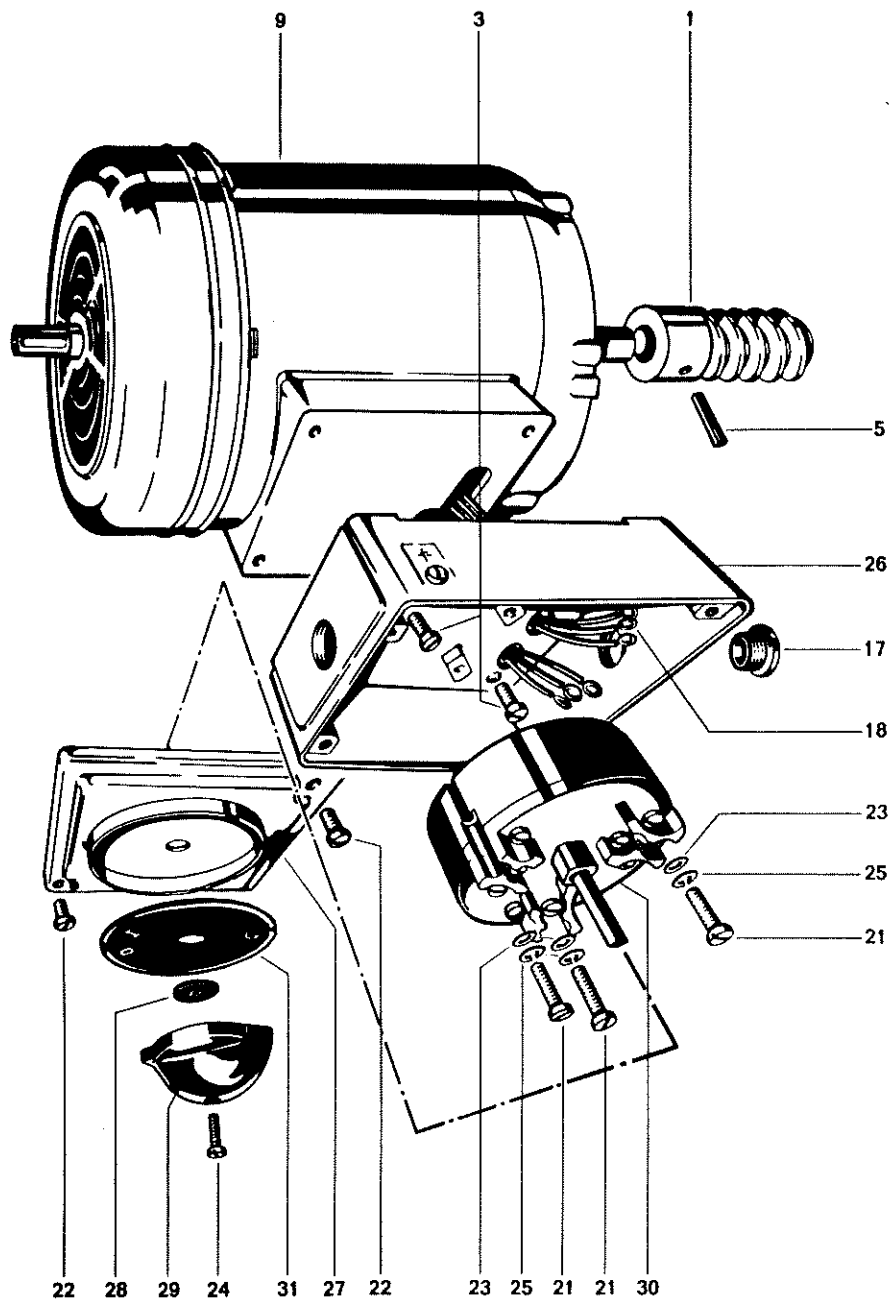
Vorschubkurven für folgende  
Zahnabstände:

von 1 mm bis 17 mm = 2798-1  
von 3 mm bis 35 mm = 2320-1  
von 8 mm bis 45 mm = 2804-1



## GI TRIEBE MIT UMSCHALTUNG 120.00.00

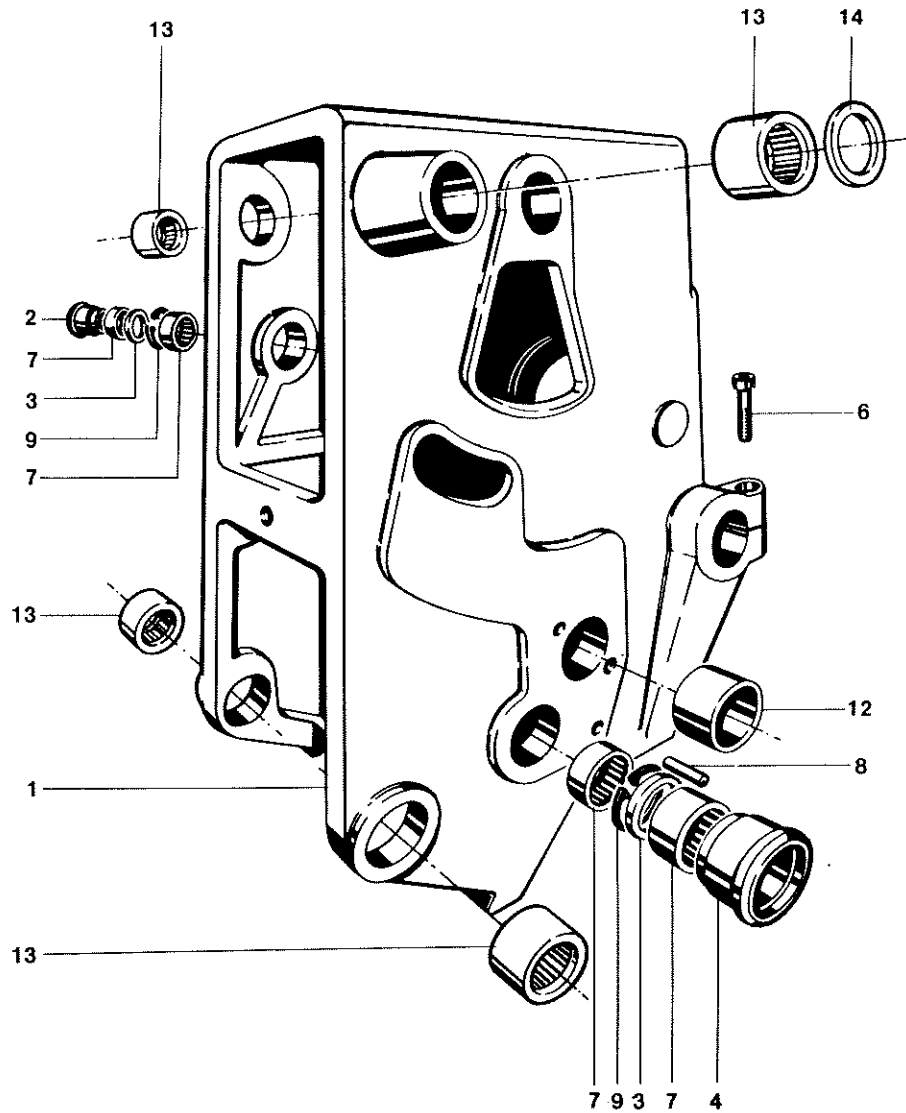
Pos.	Stck.	Bezeichnung	Teil Nr.	Pos.	Stck.	Bezeichnung	Teil Nr.
1	1	Getriebegehäuse	120.00.01			Vorschubgeschwindigkeit	
		Lager für Steuerwelle	120.00.02			28/80 Zähne pro Minute	123.00.00
3	1	Schaltgabel	120.01.00				
5	1	Rastscheibe	120.00.05	a	1	Rad 40	123.00.01
6	1	Schaltnabe	120.00.06	b	1	Rad 59	121.00.02
7	1	Schalthebel	120.00.07	c	1	Stufenrad 40	123.01.00
8	2	Druckfeder	120.00.08	d	1	Schieberad 21	121.02.00
9	1	Steuerwelle	120.00.09			Vorschubgeschwindigkeit	
10	1	Anlaufscheibe	120.00.10			28/105 Zähne pro Minute	124.00.00
11	3	Paßfeder	120.00.11				
12	1	Schneckenradwelle	120.00.12	a	1	Rad 35	124.00.01
13	1	Schneckenrad	120.00.13	b	1	Rad 59	121.00.02
14	2	Abschlußdeckel	120.00.14	c	1	Stufenrad 45	124.01.00
18	3	Zylinderschraube	M3x12 DIN 84	d	1	Schieberad 21	121.02.00
19	2	Zylinderschraube	M4x10 DIN 84			Vorschubgeschwindigkeit	
20	1	Zylinderschraube	M6x10 DIN 84			40/70 Zähne pro Minute	125.00.00
21	6	Zylinderschraube	M6x16 DIN 84				
22	2	Zylinderschraube	M6x20 DIN 84				
24	2	Scheibe	B6,4 DIN 125	a	1	Rad 45	122.00.01
26	2	Federscheibe	B6 DIN 137	b	1	Rad 52	125.00.01
27	1	Sechskantschraube	M8x20 DIN 933	c	1	Stufenrad 35	122.01.00
29	1	Sicherungsring	12x1 DIN 471	d	1	Schieberad 28	125.01.00
30	1	Sicherungsring	16x1 DIN 471			Vorschubgeschwindigkeit	
31	2	Sicherungsring	20x1,2 DIN 471			48/80 Zähne pro Minute	126.00.00
32	1	Steckerstift	8x20 DIN 1474				
33	3	Spannhülse	5x30 DIN 1481				
35	2	Radialdichtung	B20x30x7 DIN 3760	a	1	Rad 40	123.00.01
39	1	Kugelknopf	KK 25-8	b	1	Rad 50	121.00.01
40	1	O-Ring	OR 7,3-2,5	c	1	Stufenrad 40	123.01.00
41	7	Paßscheibe	10x16x0,1	d	1	Schieberad 30	126.01.00
42	1	Paßscheibe	10x16x0,3 n. Bedarf			Vorschubgeschwindigkeit	
43	1	Scheibe	A6,4 DIN 9021			48/105 Zähne pro Minute	127.00.00
44	2	Paßscheibe	12x18x0,1 n. Bedarf				
45	1	Paßscheibe	12x18x0,5 n. Bedarf	a	1	Rad 35	124.00.01
46	1	Paßscheibe	12x18x1	b	1	Rad 50	121.00.01
47	2	Paßscheibe	16x22x0,5	c	1	Stufenrad 45	124.01.00
48	2	Paßscheibe	20x28x1	d	1	Schieberad 30	126.01.00
49	2	Paßscheibe	20x28x0,1 n. Bedarf				
50	2	Stahlkugel	8 mm Ø DIN 5401				
51	1	Startoleranzring	BN 8x8				
52	2	Zylinderlager MKE	16/22øx18 G7/r6				
53	1	Zylinderlager MKE	20/30øx25 G7/r6				
		Vorschubgeschwindigkeit					
		28/48 Zähne pro Minute	121.00.00				
a	1	Rad 50	121.00.01				
b	1	Rad 59	121.00.02				
c	1	Stufenrad 30	121.01.00				
d	1	Schieberad 21	121.02.00				
		Vorschubgeschwindigkeit					
		28/70 Zähne pro Minute	122.00.00				
a	1	Rad 45	122.00.01				
b	1	Rad 59	121.00.02				
c	1	Stufenrad 35	122.01.00				
d	1	Schieberad 21	121.02.00				



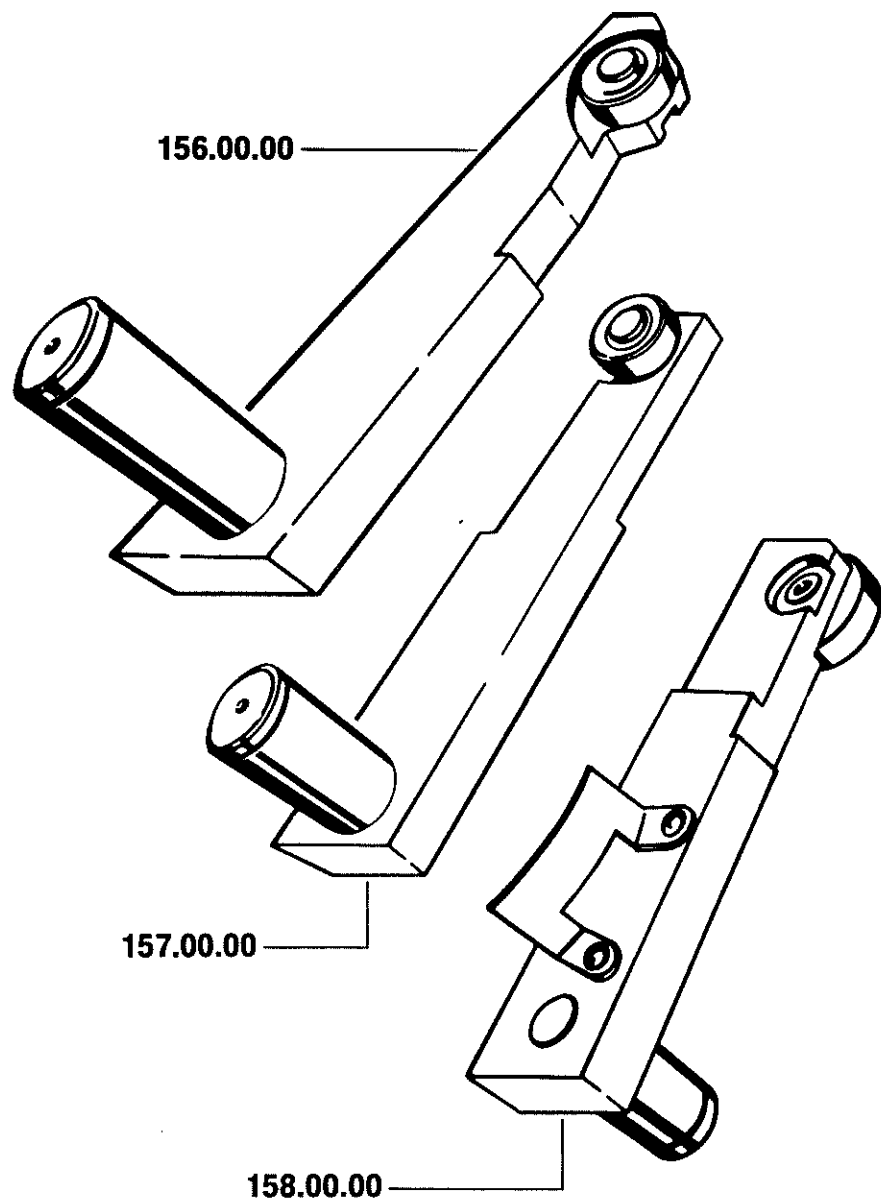
## GETRIEBEMOTOR 132.00.00

Pos.	Stck.	Bezeichnung	Teil Nr.
1	1	Motorschnecke	113.01.01
3	2	Zylinderschraube	M4x10 DIN 84
5	1	Spannhülse	3x24 DIN 1481
9	1	Drehstrom-Motor, Type: AD63N2 0,37 KW; 2800 U/min. - Bei Ersatzteilbestellung Netzspannung angeben -	
17	1	Kabelverschlußstopfen	PG 11
18	6	Kabelöse	4φ
Schubradschalter SRgb 3/16/ SF 2311 bestehend aus:			
21	3	Zylinderschraube	M4x16 DIN 84
22	2	Flachkopfschraube	M4x18 DIN 85
23	3	Scheibe	4,3 DIN 433
24	1	Linsenschraube	M3,5x12 DIN 920
25	3	Fächerscheibe	A 4,3 DIN 6798
26	1	Gehäuse	Nr. 1001
27	1	Gehäusedeckel	8 - 406 D7
28	1	Gummitülle	0 - 20 F6b
29	1	Iso-Knebelgriff Ausf. L5	EN 11-3a
30	1	Schaltereinsatz	08.405.4.0036
31	1	Schaltstellungsschild Ausf. A	EN 2-29

## STEUERGEHÄUSE 33.00.00



Pos.	Stck.	Bezeichnung	Teil Nr.
1	1	Steuergehäuse	33.00.01
2	1	Lagerbuchse	33.00.02
3	2	Distanzring	33.00.03
4	1	Lagerbuchse	33.00.04
6	1	Zylinderschraube	M8x35 DIN 912
7	4	Nadelhülse	HK 1612
8	1	Steckerbistift	8x20 DIN 1474
9	2	Sicherungsring	J 22x1 V
12	1	Zylinderlager MKE	25/32 $\phi$ x30 G7/r6
13	4	Nadelhülse	HK 2516
14	1	Dichtring	G 25x32x4



## SCHWINGHEBEL

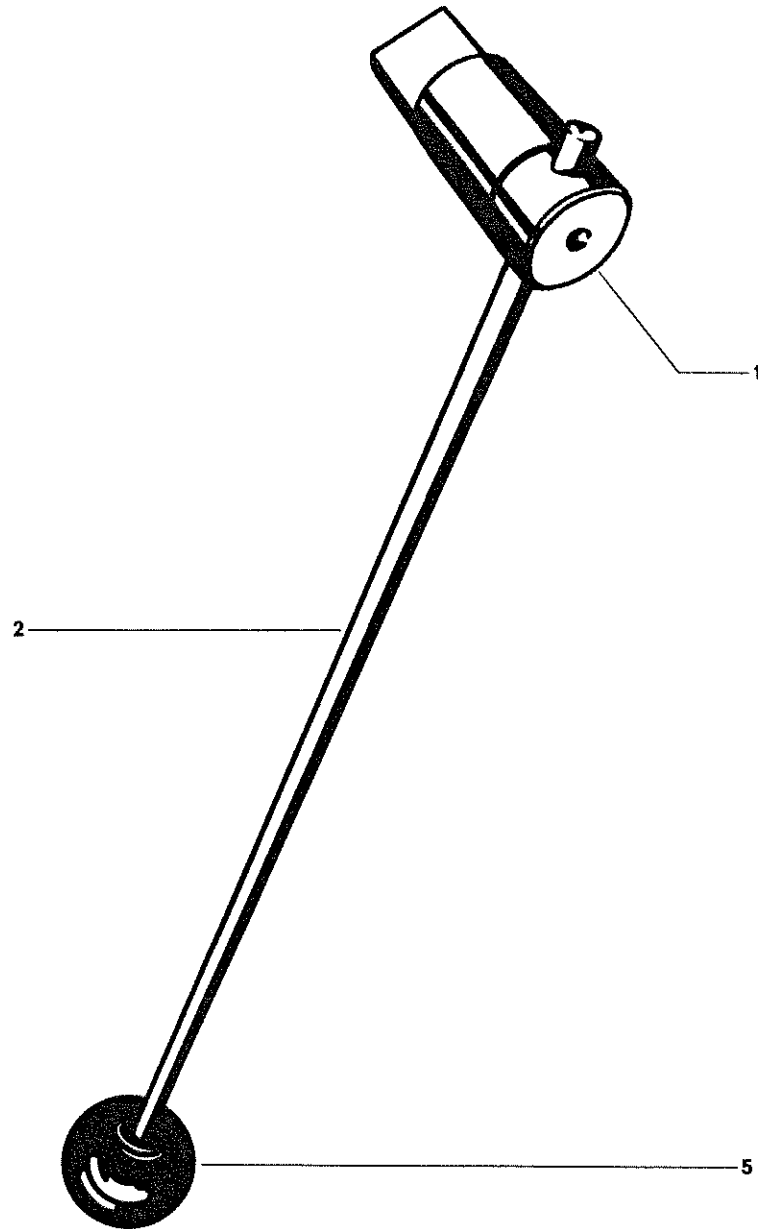
„nur vollständig lieferbar“

SCHWINGHEBEL – ZAHNHÖHE –	156.00.00
SCHWINGHEBEL – ZAHNTEILUNG – – nur für Geradschliffmaschinen –	157.00.00
SCHWINGHEBEL – ZAHNTEILUNG – – nur für Schrägschliffmaschinen –	158.00.00

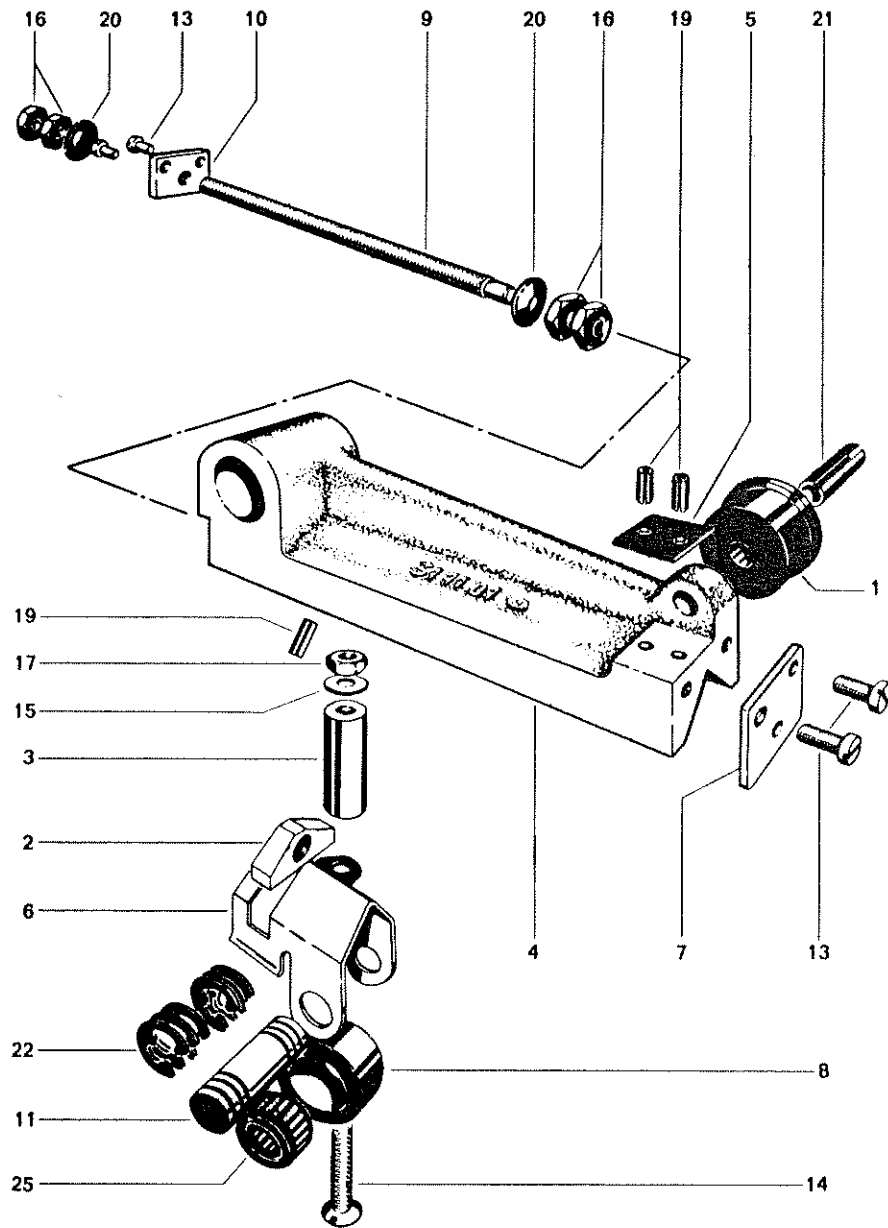


## SCHLEIFKOPFENTLASTUNG 155.00.00

Pos.	Stck.	Bezeichnung	Teil Nr.
1	1	Entlastungsbolzen	155.00.01
2	1	Entlastungshebel	155.00.02
5	1	Kugelknopf	KK 32-10

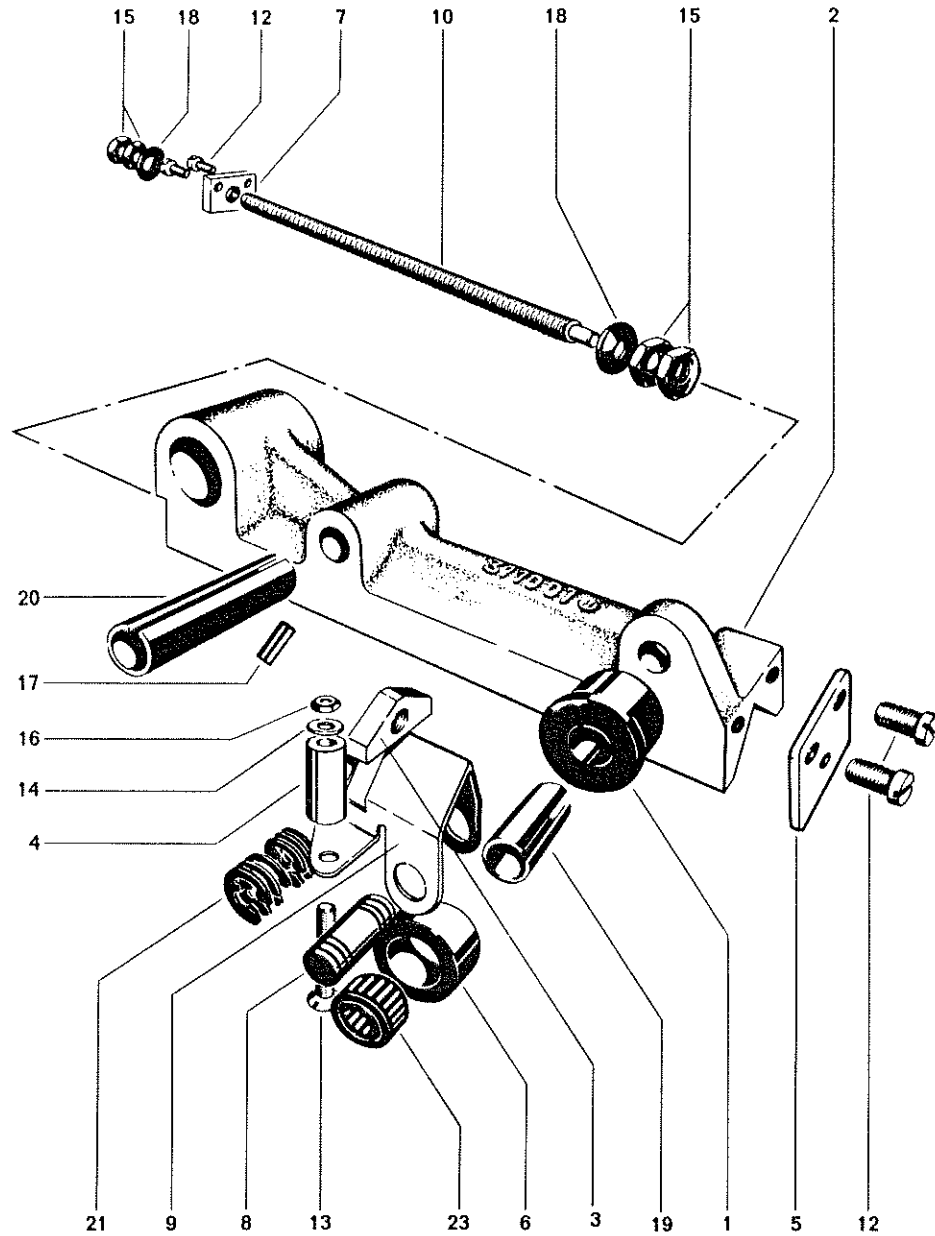


## VERSTELLHEBEL – ZAHNHÖHE 160.00.00

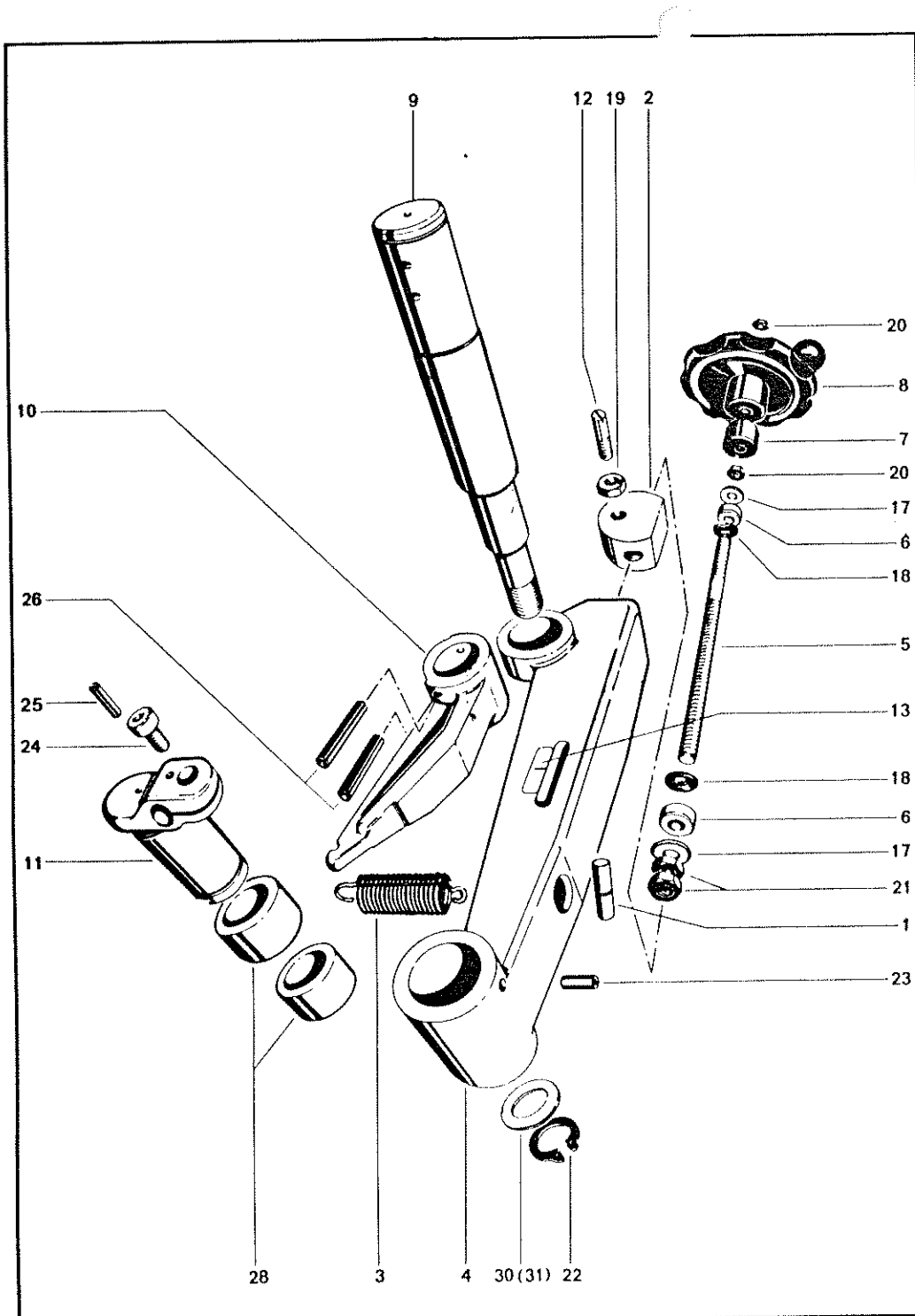


Pos.	Stck.	Bezeichnung	Teil Nr.
1	1	Umlenkrolle	1214-1
2	1	Mitnahmemutter	31.10.10
3	1	Buchse	31.10.18
4	1	Verstellhebel	31.11.01
5	1	Anlaufplättchen	31.11.05
6	1	Gleitstück	31.11.08
7	1	Hinteres Lagerschild	160.00.01
8	1	Laufrolle	160.00.02
9	1	Spindel	160.00.03
10	1	Vorderes Lagerschild	160.00.04
11	1	Achse	160.00.06
13	4	Zylinderschraube	M6x16 DIN 84
14	1	Senkschraube	M4x25 DIN 964
15	1	Scheibe	A4,3 DIN 125
16	4	Sechskantmutter	BM8 DIN 439
17	1	Sechskantmutter	M4 DIN 934
19	3	Spannhülse	4x6 DIN 1481
20	2	Tellerfeder	B16 DIN 2093
21	1	Spannhülse	8x20 DIN 7346
22	6	Sicherungsring	9 DIN 6799
25	1	Nadelkäfig	K 10x14x10

## VERSTELLHEBEL – ZAHNTEILUNG 161.00.00



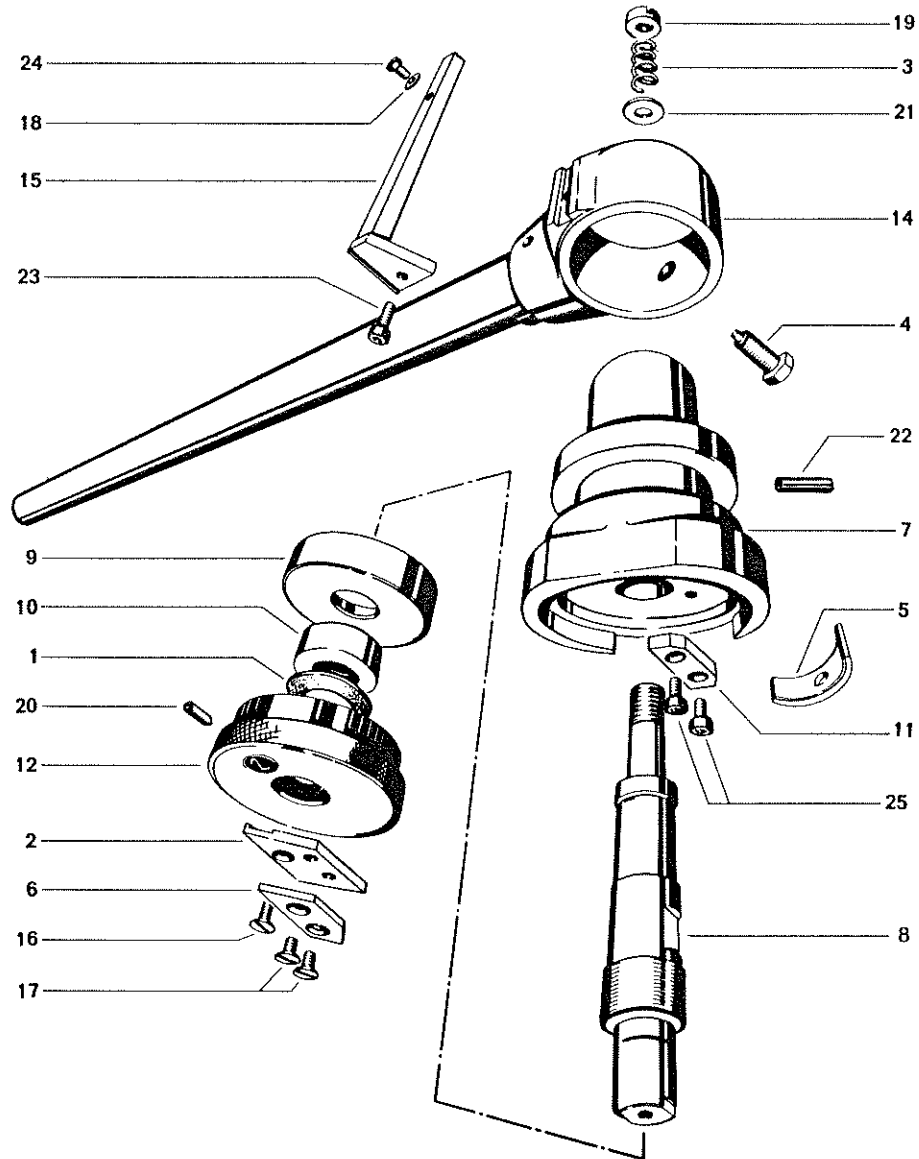
Pos.	Stck.	Bezeichnung	Teil Nr.
1	1	Umlenkrolle	1214-1
2	1	Verstellhebel	31.10.01
3	1	Mitnahmemutter	31.10.10
4	1	Buchse	31.10.18
5	1	Hinteres Lagerschild	160.00.01
6	1	Laufrolle	160.00.02
7	1	Vorderes Lagerschild	160.00.04
8	1	Achse	160.00.06
9	1	Gleitstück	161.00.01
10	1	Spindel	161.00.02
12	4	Zylinderschraube	M6x16 DIN 84
13	1	Senkschraube	M4x25 DIN 964
14	1	Scheibe	4,3 DIN 125
15	4	Sechskantmutter	BM8 DIN 439
16	1	Sechskantmutter	M4 DIN 934
17	1	Spannhülse	4x6 DIN 1481
18	2	Tellerfeder	B16 DIN 2093
19	1	Spannhülse	8x20 DIN 7346
20	1	Spannhülse	12x36 DIN 7346
21	6	Sicherungsring	9 DIN 6799
23	1	Nadelkäfig	K 10x14x10



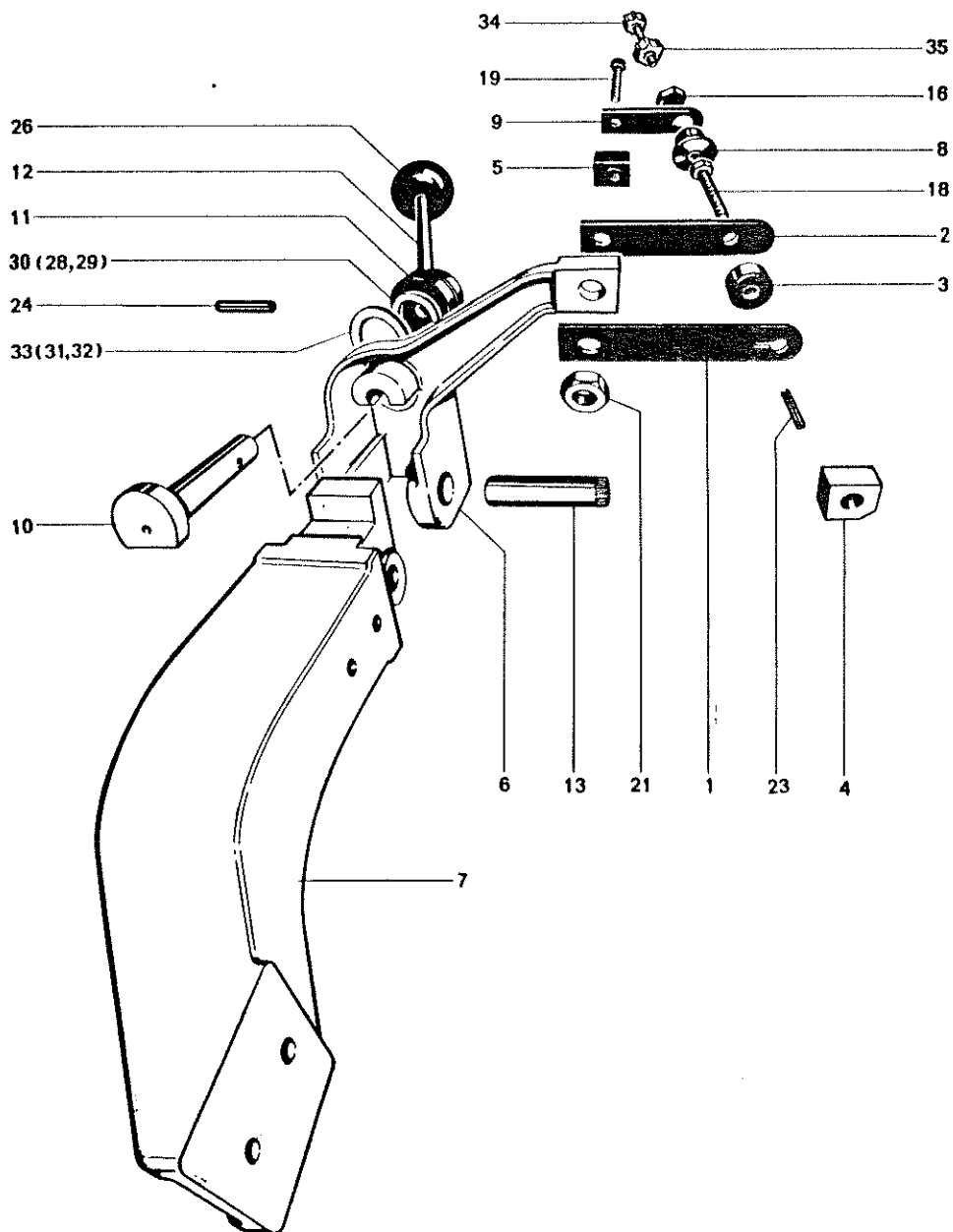
## ZUSTELLHEBEL – ZAHNBRUST 162.00.00

Pos.	Stck.	Bezeichnung	Teil Nr.
1	1	Rillenbolzen	31.07.04
2	1	Schiebestollen	31.09.04
3	1	Zugfeder	51.07.05
4	1	Zustellhebel	162.00.01
5	1	Spindel	162.00.02
6	2	Führungsscheibe	162.00.04
7	1	Abstandsbuchse	162.00.05
8	1	Sternrad	162.00.06
9	1	Vorschubwelle	162.00.07
10	1	Mitnehmerbolzen	162.00.08
11	1	Klemmbolzen	162.00.09
12	1	Skalenbolzen	162.00.10
13	1	Skalenanzeige	162.00.11
17	2	Scheibe	B8,4 DIN 125
18	2	Federscheibe	A 8 DIN 137
19	1	Sechskantmutter	BM5 DIN 439
20	2	Sechskantmutter	BM8 DIN 439
21	2	Sechskantmutter	BM8 DIN 439
22	1	Sicherungsring	18x1,2 DIN 471
23	1	Spannhülse	3x10 DIN 1481
24	1	Zylinderschraube	M6x16 DIN 7984
25	1	Spannhülse	3x8 DIN 1481
26	2	Connex-Schwerspannstift	S5x40
28	2	Zylinderlager MKE	18/25 $\phi$ x20 G7/r6
30	1	Paßscheibe	19x26x1
31	2	Paßscheibe	19x26x0,1 n. Bedarf

## BLATTDICKENEINSTELLUNG 37.00.00



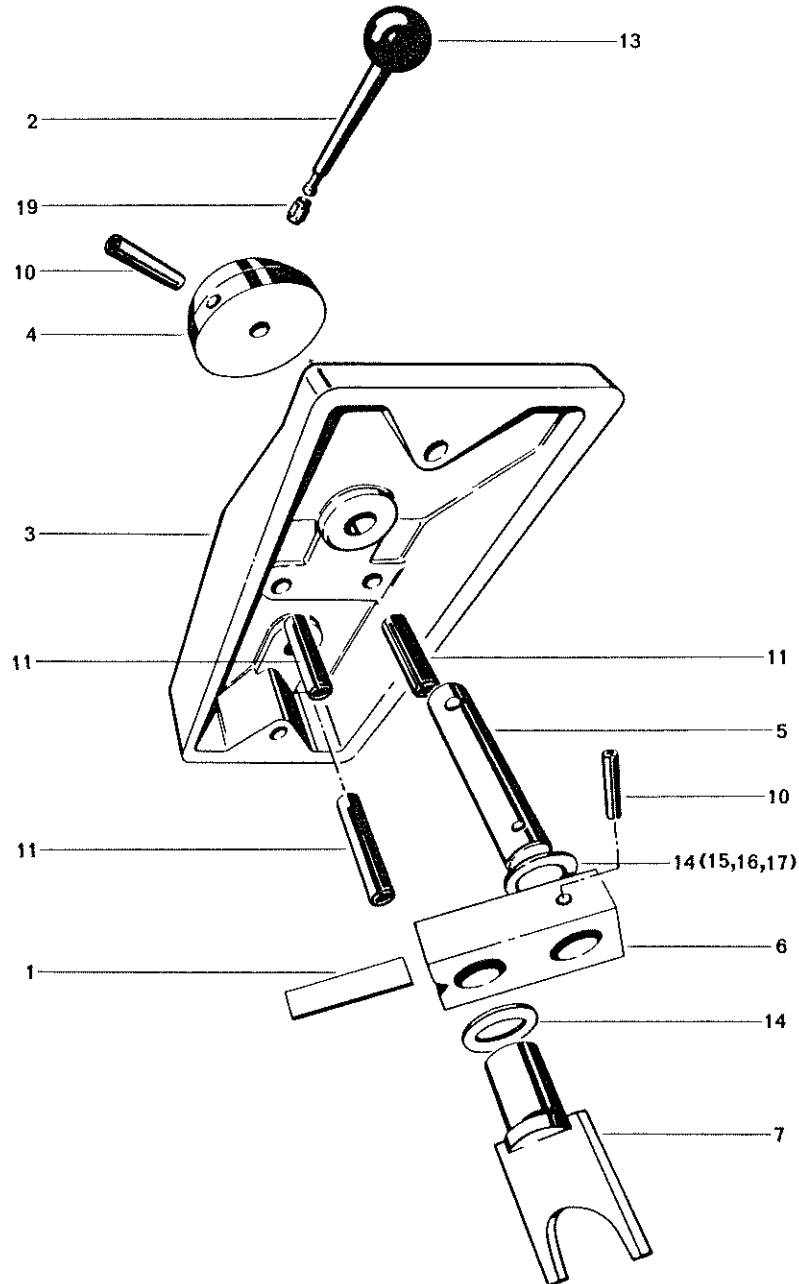
Pos.	Stck.	Bezeichnung	Teil Nr.
1	1	Dichtring	1415-1
2	1	Zwischenstück	1419-1
3	1	Druckfeder	1425-1
4	1	Druckschraube	1438-1
5	1	Druckstück	1439-1
6	1	Anlaufplatte	1493-1
7	1	Aufnahmezapfen	37.00.01
8	1	Verstellbolzen	37.00.02
9	1	Stützring	37.00.03
10	1	Gewinding	37.00.04
11	1	Fixierstück	37.00.05
12	1	Skalenring	37.01.00
14	1	Haltearm	37.03.00
15	1	Führungsplattenträger	37.04.00
16	1	Senkschraube	M4x10 DIN 963
17	2	Senkschraube	M4x8 DIN 963
18	1	Scheibe	B6,4 DIN 125
19	1	Schlitzmutter	M8 DIN 546
20	1	Gewindestift	M5x10 DIN 553
21	1	Blanke Scheibe	8 DIN 1440
22	2	Spannhülse	6x10 DIN 1481
23	1	Zylinderschraube	M6x10 DIN 7984
24	1	Zylinderschraube	M6x16 DIN 7984
25	2	Zylinderschraube	M4x8 DIN 6912



## BLATTKLEMMUNG 43.00.00

Pos.	Stck.	Bezeichnung	Teil Nr.
1	1	Führungsfeder kurz	40.02.02
2	1	Führungsfeder lang	40.02.03
3	1	Zwischenhülse	40.02.04
4	1	Klemmstollen	40.02.05
5	1	Zwischenstück	40.02.06
6	1	Blattklemmarm	43.00.01
7	1	Lagerbock	43.00.02
8	1	Gewindebuchse	43.00.03
9	1	Blattfeder	43.00.04
10	1	Spannexzenter	43.00.05
11	1	Nabe	43.00.06
12	1	Spannhebel	43.00.07
13	1	Gelenkbolzen	43.00.08
16	1	Sechskantmutter	BM10 DIN 439
18	1	Sechskantschraube	M6x30 DIN 931
19	1	Sechskantschraube	M8x35 DIN 931
21	1	Sechskantmutter	M8 DIN 934
23	1	Spannhülse	2,5x4 DIN 1481
24	1	Spannhülse	4x30 DIN 1481
26	1	Kugelknopf	KK 25-8
28	2	Paßscheibe	12x18x0,1 n. Bedarf
29	1	Paßscheibe	12x18x0,3 n. Bedarf
30	1	Paßscheibe	12x18x0,5
31	2	Paßscheibe	19x26x0,1 n. Bedarf
32	1	Paßscheibe	19x26x0,3 n. Bedarf
33	1	Paßscheibe	19x26x0,5
34	1	Rändelschraube	M6x35
35	1	Rändelmutter	M6

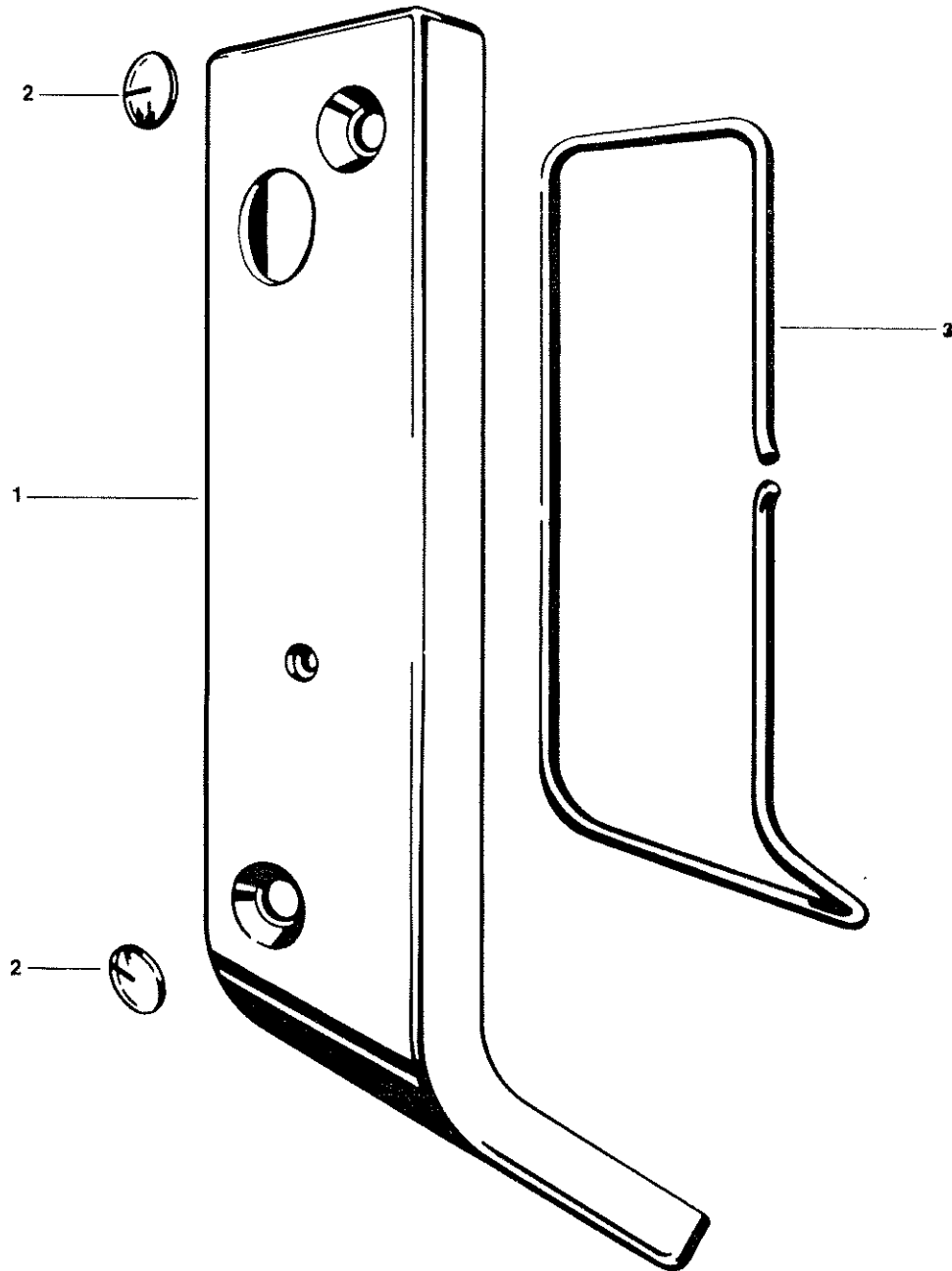
## STEUERKURVENUMSCHALTUNG 159.00.00



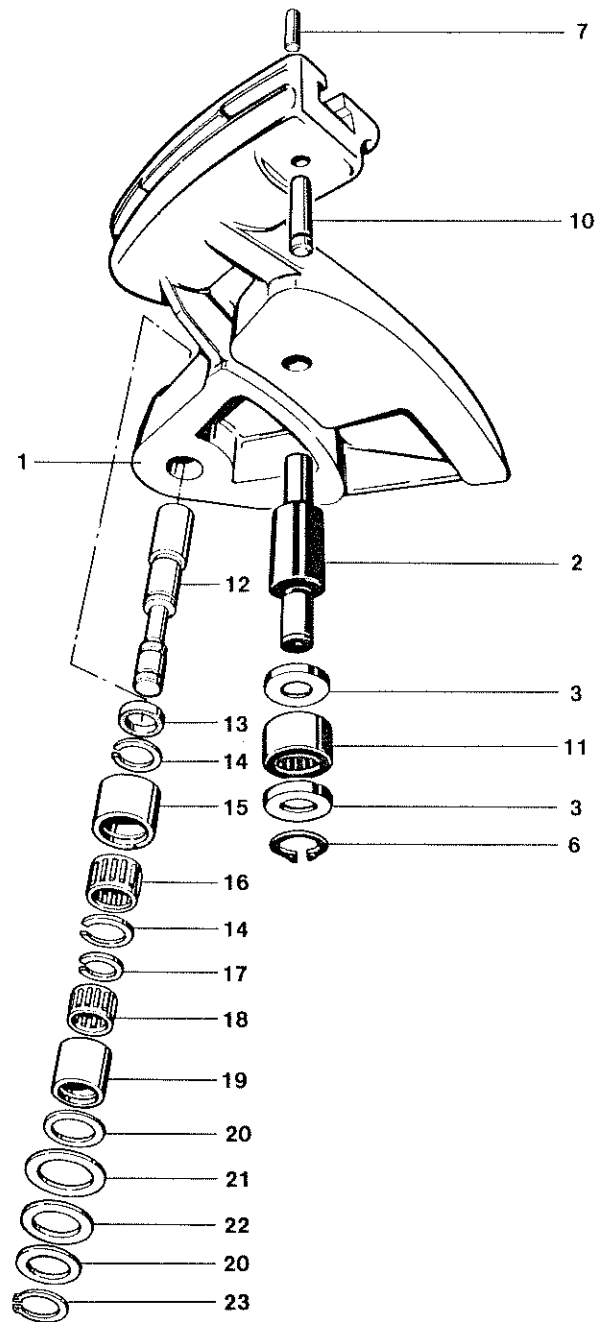
Pos.	Stck.	Bezeichnung	Teil Nr.
1	1	Blattfeder	30.04.06
2	1	Schalthebel	120.00.07
3	1	Umschaldeckel	159.00.01
4	1	Schaltnabe	159.00.02
5	1	Schaltwelle	159.00.03
6	1	Lenkhebel	159.00.04
7	1	Schaltgabel	159.00.05
10	2	Spannhülse	3x20 DIN 1481
11	3	Spannhülse	6x24 DIN 1481
13	1	Kugelknopf	KK 25-8
14	2	Paßscheibe	10x16x1
15	1	Paßscheibe	10x16x0,5 n. Bedarf
16	1	Paßscheibe	10x16x0,3 n. Bedarf
17	2	Paßscheibe	10x16x0,1 n. Bedarf
19	1	Star-Toleranzring	BN 8x8

### DECKEL – BEDIENUNGSSEITE 166.00.00

Pos.	Stck.	Bezeichnung	Teil Nr.
1	1	Deckel	166.00.01
2	2	Skalenfenster	166.00.02
3	1	Dichtungsschnur	4 Ø

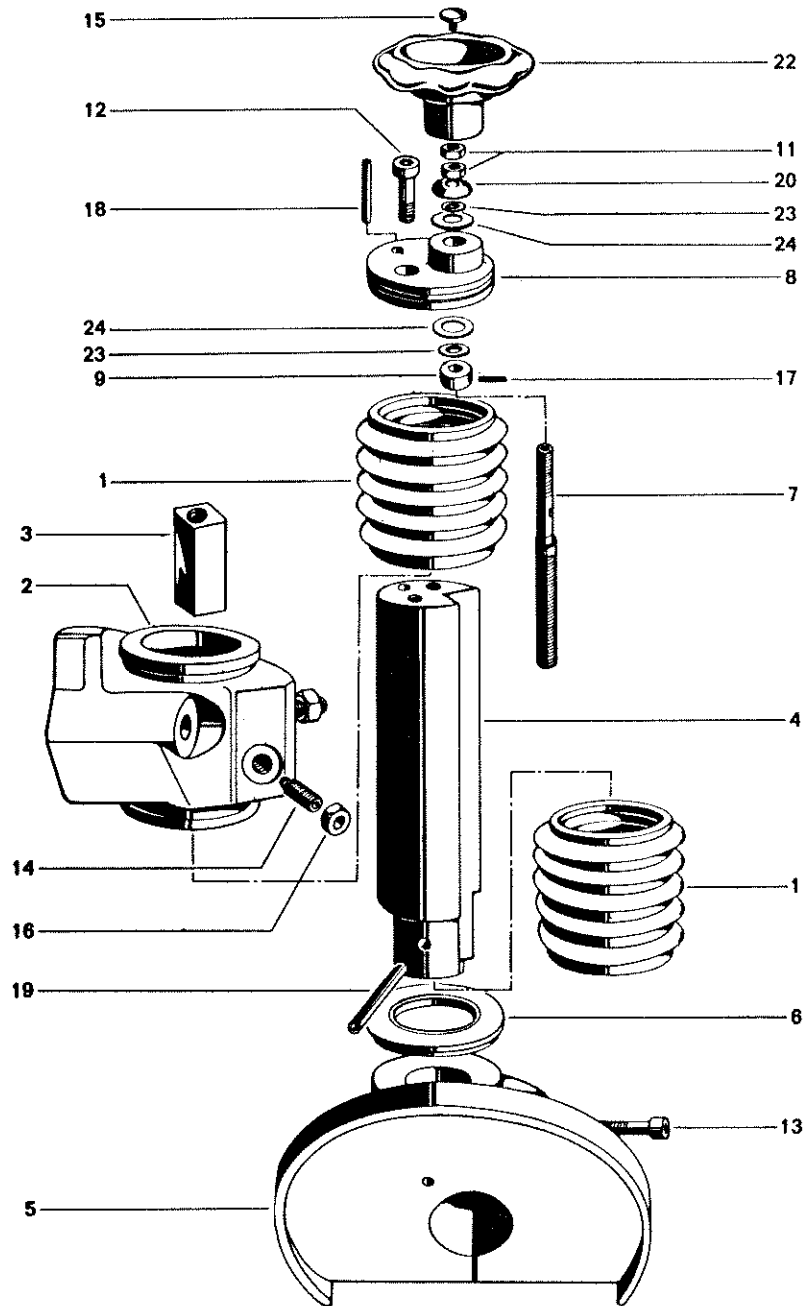






## SCHWINGE 48.00.00

Pos.	Stck.	Bezeichnung	Teil Nr.
1	1	Schwinge	48.00.01
2	1	Mitnehmerbolzen	48.00.02
3	2	Führungsscheibe	48.00.03
6	1	Sicherungsring	10x1 DIN 471
7	1	Steckkerbstift	8x20 DIN 1474
10	1	Paßkerbstift	C8x22 DIN 1469
11	1	Stützrolle	RNA 22/6.2RS
12	1	Lagerbolzen	48.01.01
13	1	Dichtring	G 24x32x4
14	2	Sprengring	BR 28
15	1	Lauftring	48.01.02
16	1	Nadelkäfig	K 24x28x13
17	1	Sprengring	WR 20
18	1	Nadelkäfig	K 20x24x13
19	1	Lauftring	48.01.03
20	2	Paßscheibe	20x28x1
21	1	Paßscheibe	28x40x1
22	1	Paßscheibe	22x32x1
23	1	Sicherungsring	20x1,2 DIN 471

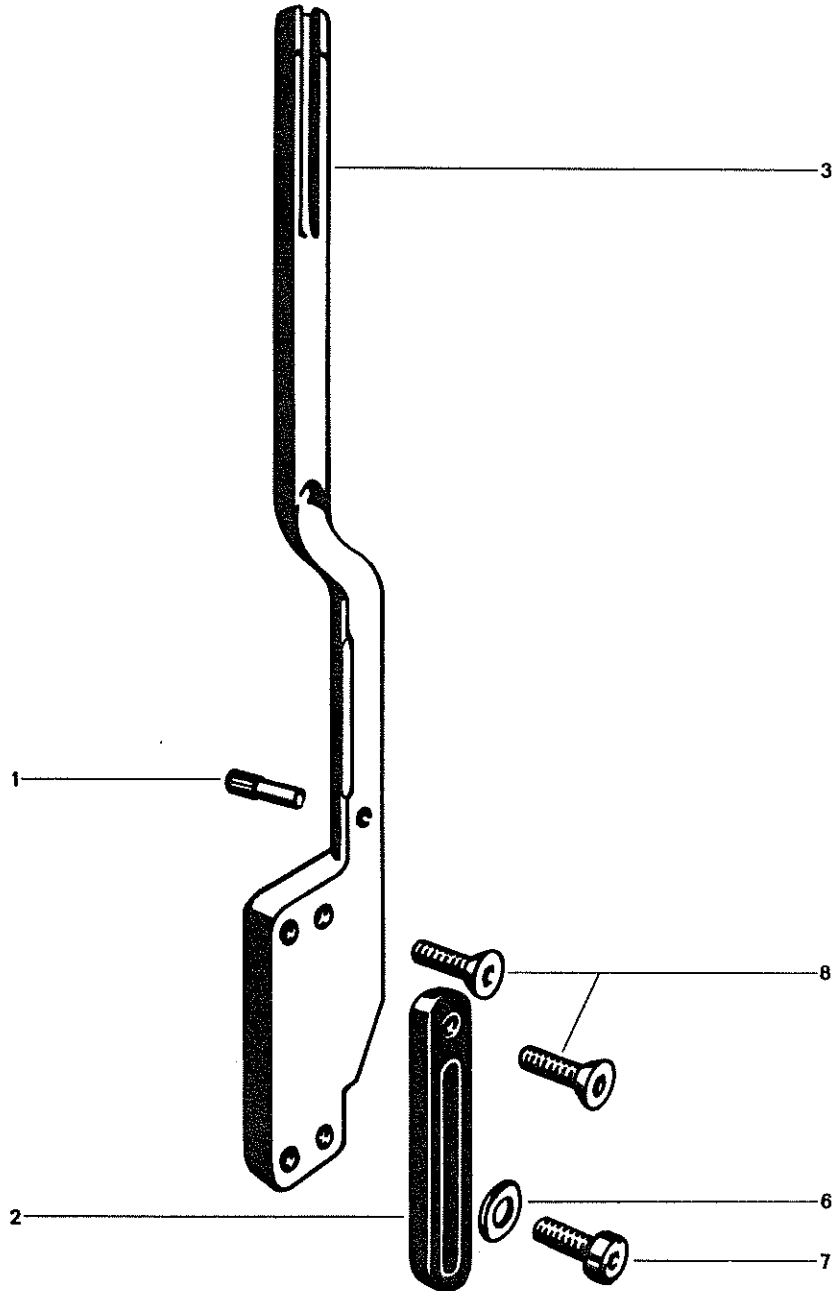


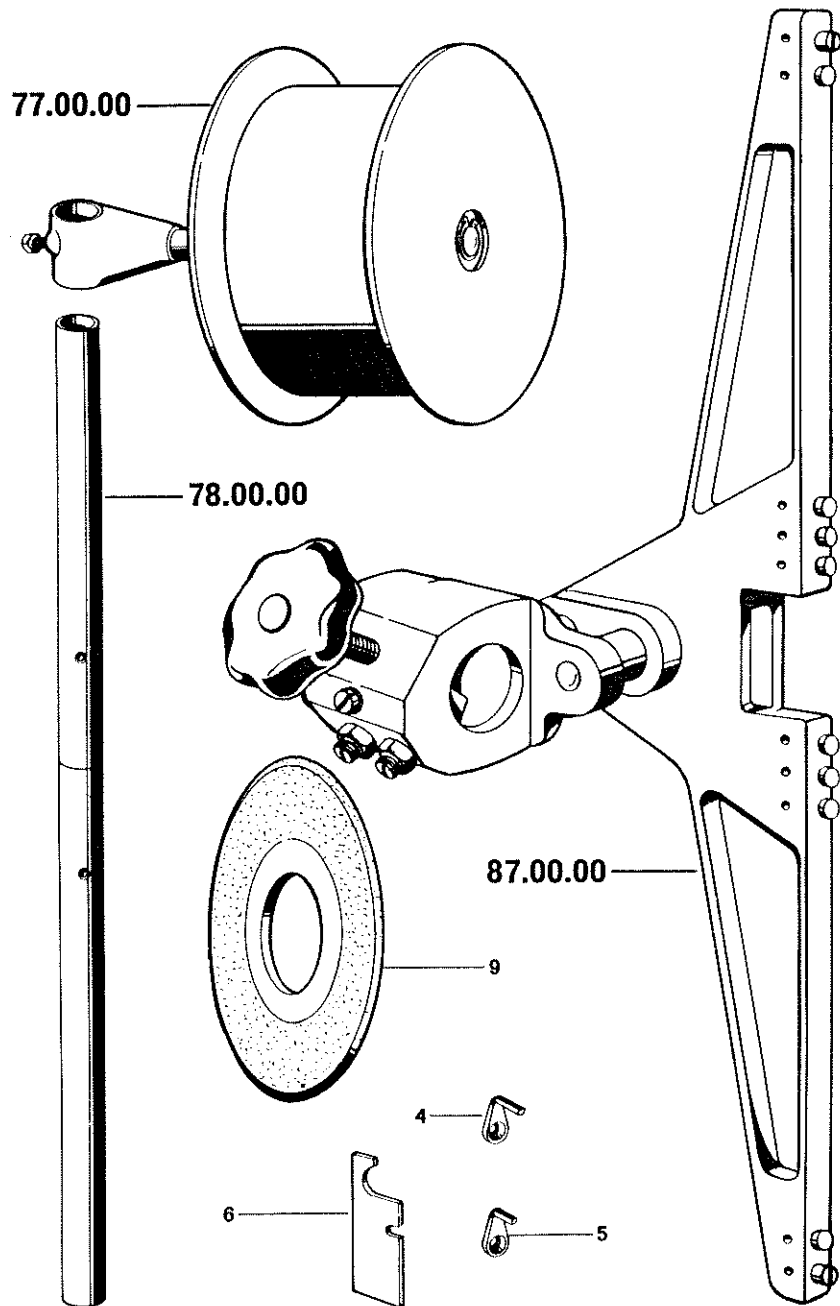
## SCHLEIFSPINDELFÜHRUNG 49.00.00

Pos.	Stck.	Bezeichnung	Teil Nr.
1	2	Faltenbalg	1363-1
2	1	Zustellführung	45.00.10
3	1	Führungskeil	45.00.11
4	1	Führungswelle	45.00.01
5	1	Schleifspindelaufnahme	49.00.01
6	1	Haltering	49.00.02
7	1	Zustellspindel	49.00.03
8	1	Zustellspindellager	49.00.05
9	1	Stelling	51.14.05
11	2	Sechskantmutter	BM10 DIN 439
12	2	Zylinderschraube	M6x16 DIN 912
13	1	Zylinderschraube	M8x35 DIN 912
14	2	Gewindestift	M10x30 DIN 915
15	1	Linsenschraube	M5x8 DIN 921
16	2	Sechskantmutter	M10 DIN 934
17	1	Spannhülse	4x20 DIN 1481
18	1	Spannhülse	6x24 DIN 1481
19	1	Spannhülse	8x70 DIN 1481
20	1	Tellerfeder	B20 DIN 2093
22	1	Handgriff	51.14.07
23	2	Paßscheibe	10x16x1
24	2	Paßscheibe	16x22x1

## VORSCHUBEINRICHTUNG 53.00.00

Pos.	Stck.	Bezeichnung	Teil Nr.
1	1	Anlaufstift	53.00.01
2	1	Klinkenhalter	53.00.02
3	1	Vorschubstange	53.01.00
6	1	Scheibe	B6,4 DIN 125
7	1	Zylinderschraube	M6x16 DIN 7984
8	2	Senkschraube	M6x12 DIN 7991

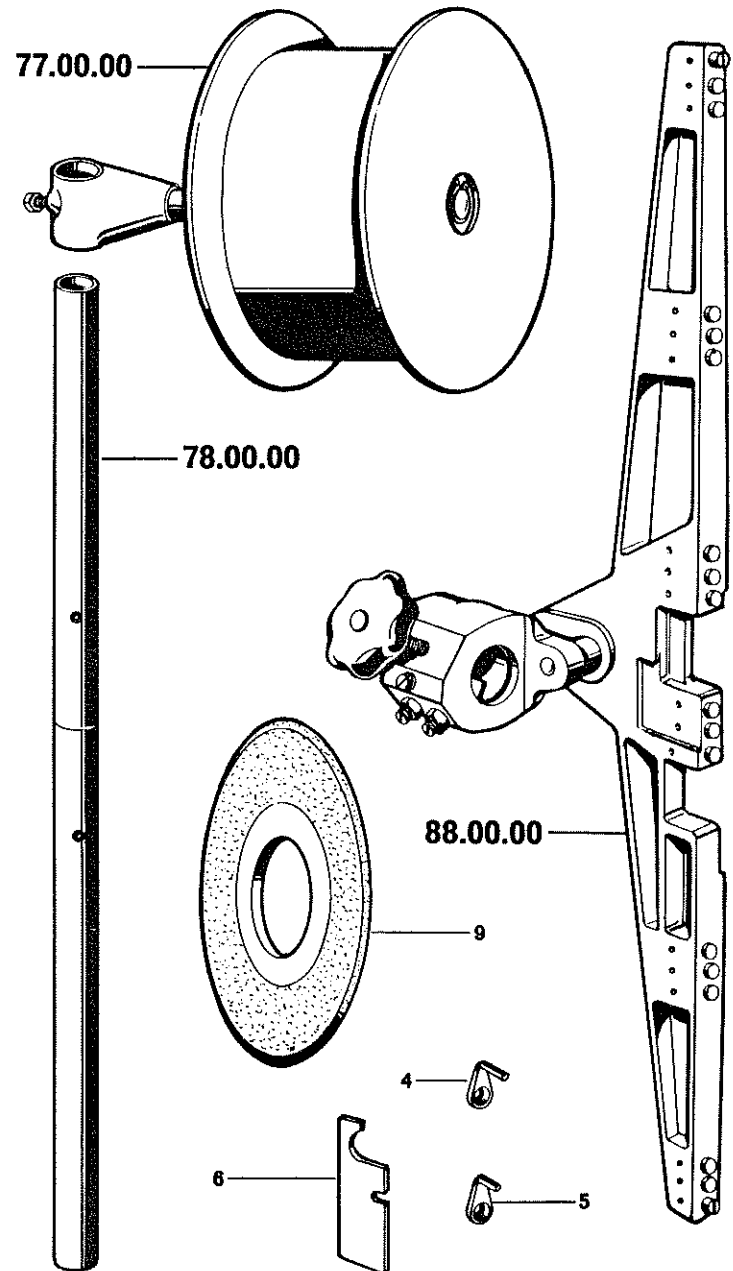




## BANDSÄGENAUFSPANNVORRICHTUNG 185.00.00

– für Bandsägen von 5–30 mm Breite –

Pos.	Stck.	Bezeichnung	Teil Nr.
	1	Bandsägenleitrolle	77.00.00
	1	Haltestab	78.00.00
	1	Blattführung	87.00.00
4	1	Vorschubklinke spitz	185.00.01
5	1	Nachschubklinke spitz	185.00.02
6	1	Vorschubführungsplatte	185.00.04
9	1	Schleifscheibe	175x3x51

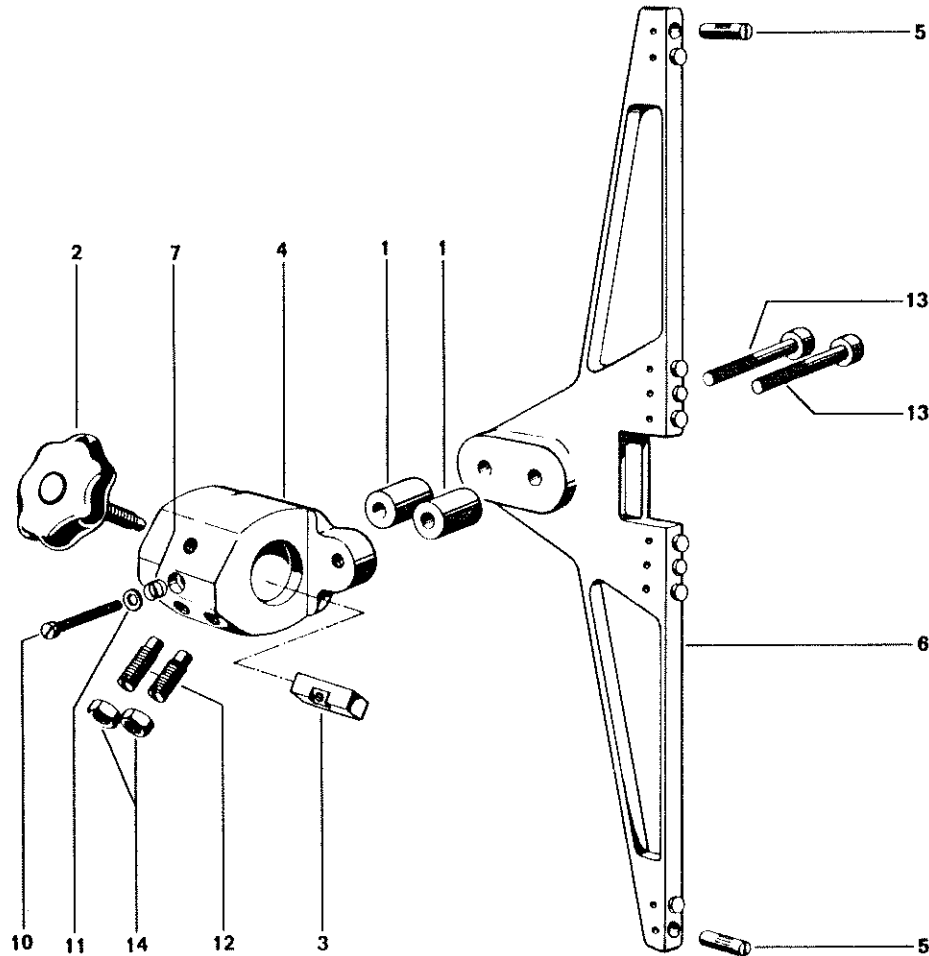


## BANDSÄGENAUFSPANNVORRICHTUNG 186.00.00

- für Bandsägen von 5-70 mm Breite -

Pos.	Stck.	Bezeichnung	Teil Nr.
	1	Bandsägenleitrolle	77.00.00
	1	Haltestab	78.00.00
	1	Blattführung	88.00.00
6	1	Vorschubführungsplatte	185.00.04
4	1	Vorschubklinke rund	190.00.01
	1	Vorschubklinke spitz	185.00.01
5	1	Nachschubklinke rund	190.00.02
	1	Nachschubklinke spitz	185.00.02
9	1	Schleifscheibe	175x6x51
	1	Schleifscheibe	175x3x51

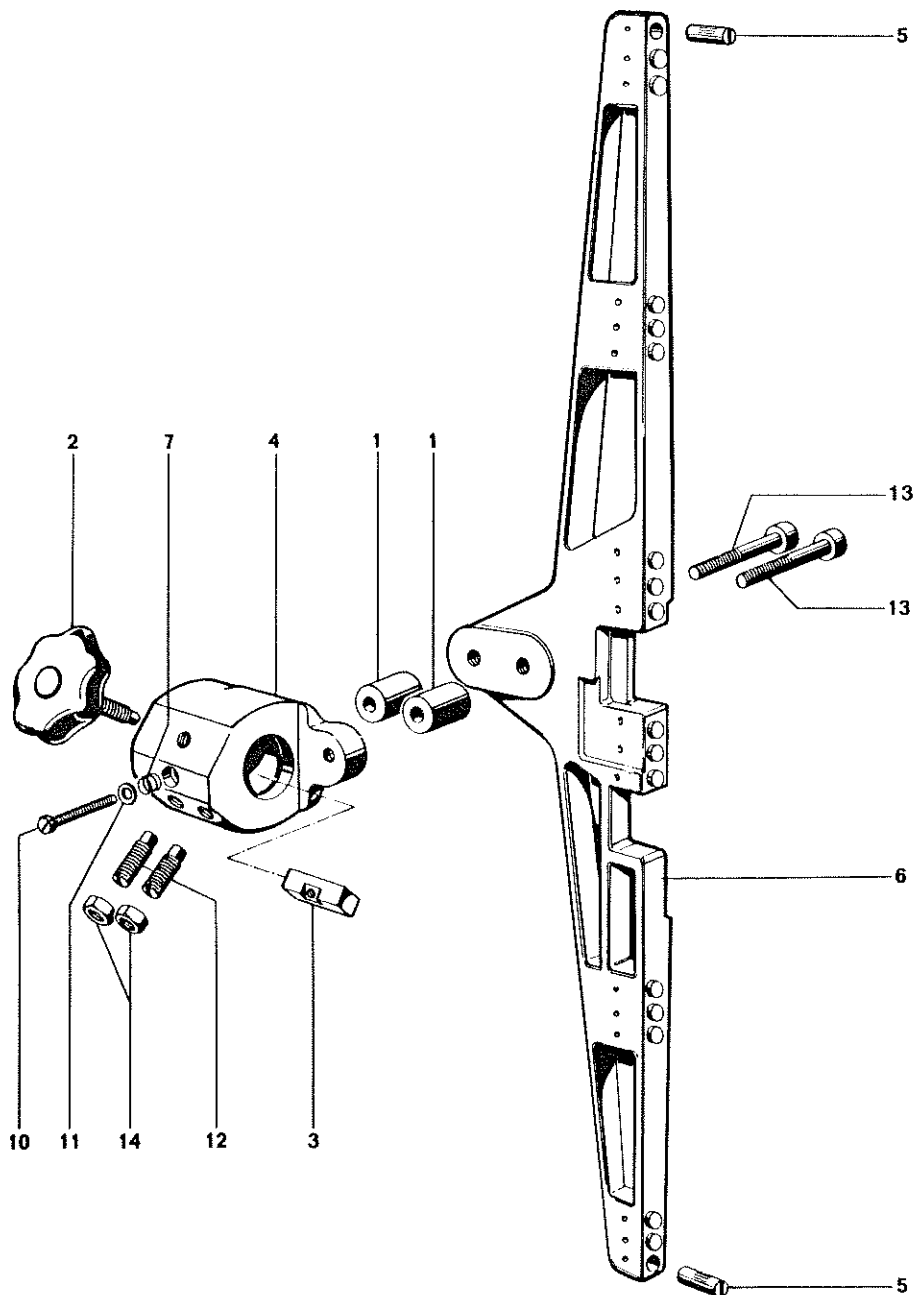
## BLATTFÜHRUNG 87.00.00

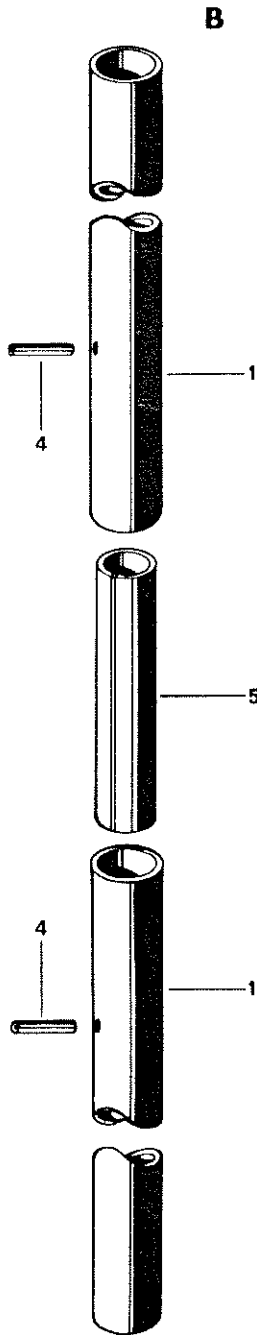
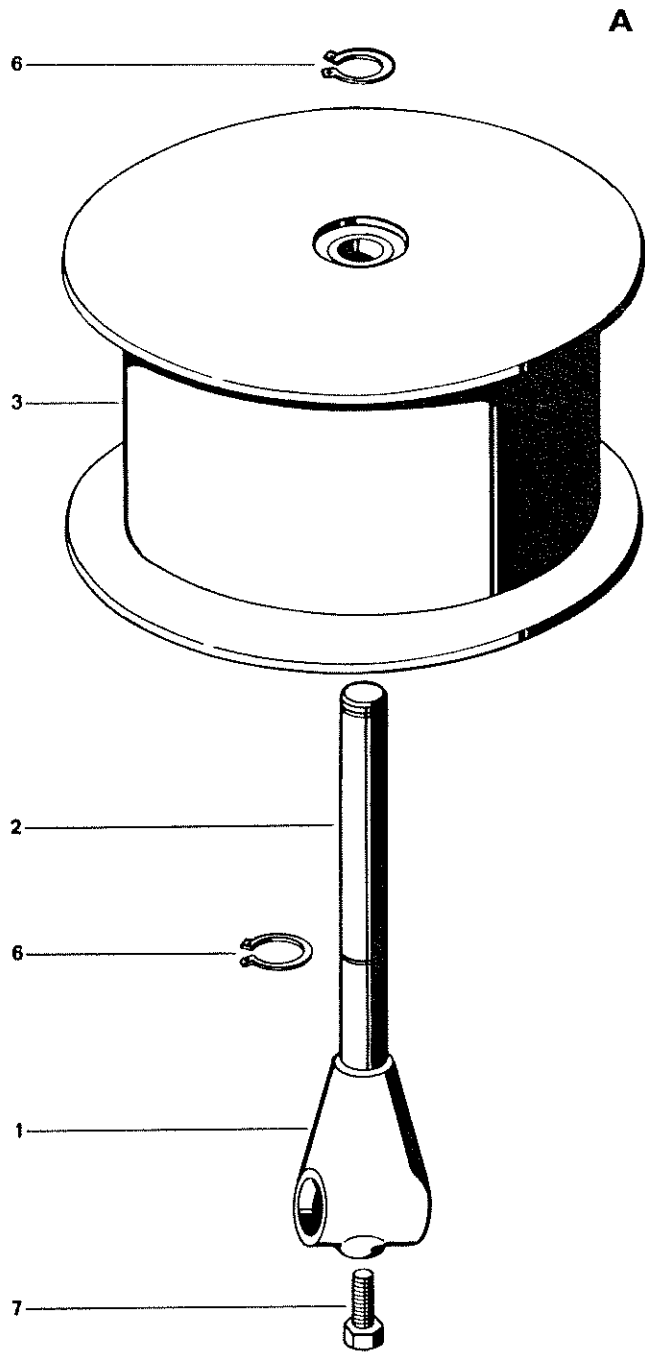


Pos.	Stck.	Bezeichnung	Teil Nr.
1	2	Abstandsbuchse	38.00.01
2	1	Handschraube	41.03.00
3	1	Führungskeil	65.00.03
4	1	Schieber	70.00.01
5	2	Führungsbolzen	87.00.01
6	1	Blatträger	87.01.00
7	1	Druckfeder	120.00.08
10	1	Zylinderschraube	M4x30 DIN 84
11	1	Scheibe	A4,3 DIN 125
12	2	Gewindestift	M10x30 DIN 417
13	2	Zylinderschraube	M8x55 DIN 912
14	2	Sechskantmutter	M10 DIN 934

### BLATTFÜHRUNG 88.00.00

Pos.	Stck.	Bezeichnung	Teil Nr.
1	2	Abstandsbuchse	38.00.01
2	1	Handschraube	41.03.00
3	1	Führungskeil	65.00.03
4	1	Schieber	70.00.01
5	2	Führungsbolzen	87.00.01
6	1	Blatträger	88.01.00
7	1	Druckfeder	120.00.08
10	1	Zylinderschraube	M4x30 DIN 84
11	1	Scheibe	A4,3 DIN 125
12	2	Gewindestift	M10x30 DIN 417
13	2	Zylinderschraube	M8x65 DIN 912
14	2	Sechskantmutter	M10 DIN 934





**A**

**BANDSÄGENLEITROLLE 77.00.00**

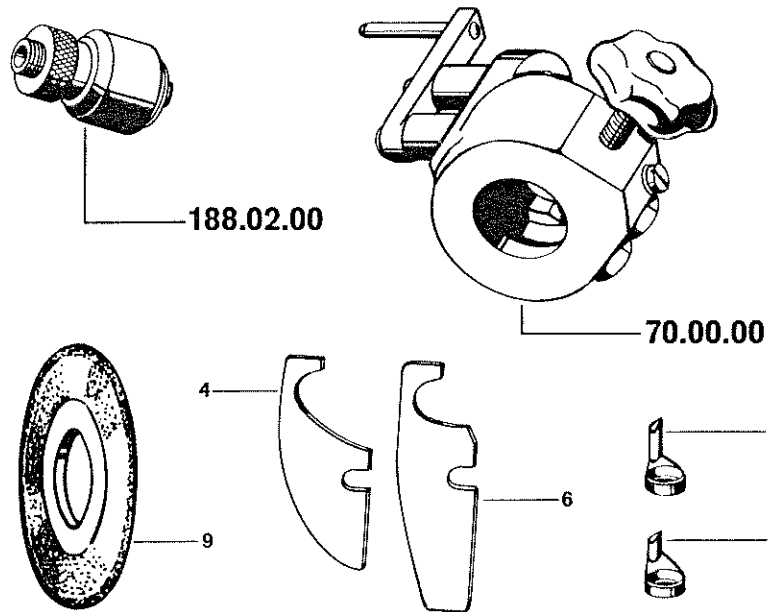
Pos.	Stck.	Bezeichnung	Teil Nr.
1	1	Haltestück	1763-1
2	1	Achse	1764-1
3	1	Leitrolle	77.01.00
6	2	Sicherungsring	18x1,2 DIN 471
7	1	Sechskantschraube	M8x16 DIN 933

**B**

**HALTESTAB 78.00.00**

Pos.	Stck.	Bezeichnung	Teil Nr.
1	2	Haltestangenhälfte	1771-1
4	2	Spannhülse	6x24 DIN 1481
5	1	Spannhülse	22x120 DIN 7346

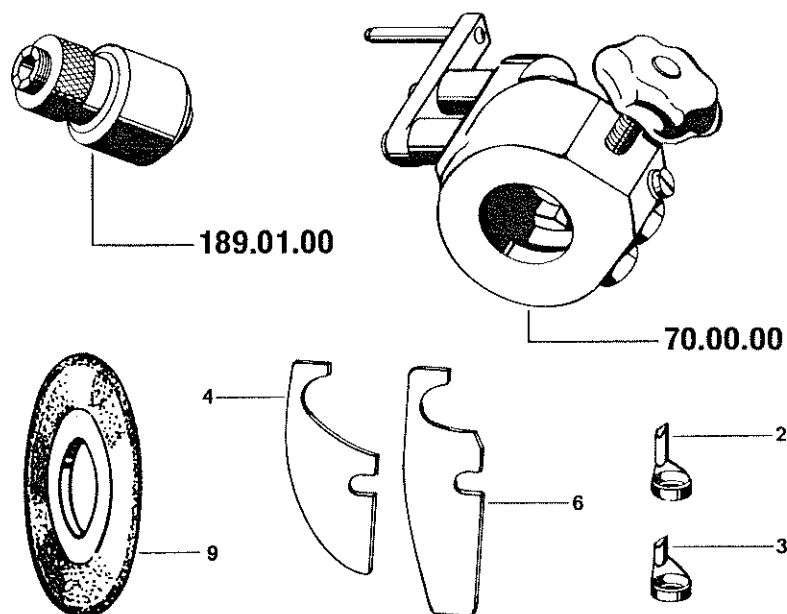




## KREISSÄGENAUFSPANNVORRICHTUNG 188.00.00

(für Bohrungen von 12–25 mm  $\varnothing$ )

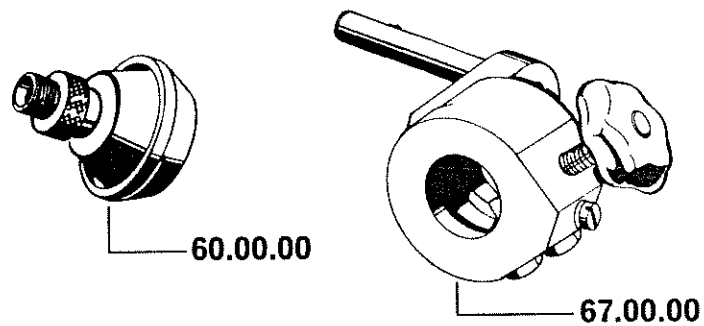
Pos.	Stck.	Bezeichnung	Teil Nr.
	1	Schieber	70.00.00
	1	Sägeblattaufnahme	188.02.00
2	1	Vorschubklinke spitz	185.00.01
3	1	Nachschubklinke spitz	185.00.02
4	1	Vorschubführungsplatte	188.00.04
6	1	Vorschubführungsplatte	190.00.03
9	1	Schleifscheibe	175x3x51



## KREISSÄGENAUFSPANNVORRICHTUNG 189.00.00

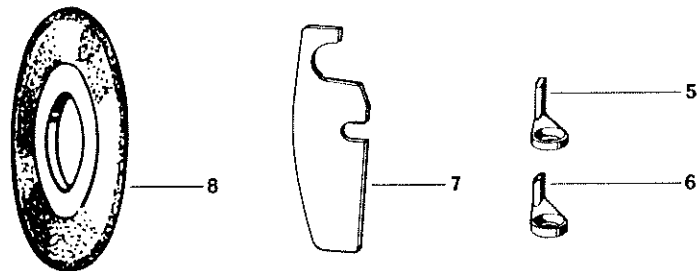
(für Bohrungen von 25–35 mm  $\varnothing$ )

Pos.	Stck.	Bezeichnung	Teil Nr.
	1	Schieber	70.00.00
	1	Sägeblattaufnahme	189.01.00
2	1	Vorschubklinke spitz	185.00.01
3	1	Nachschubklinke spitz	185.00.02
4	1	Vorschubführungsplatte	188.00.04
6	1	Vorschubführungsplatte	190.00.03
9	1	Schleifscheibe	175x3x51



60.00.00

67.00.00

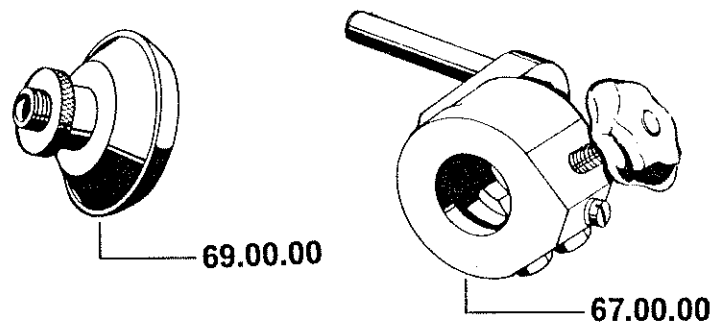


8

7

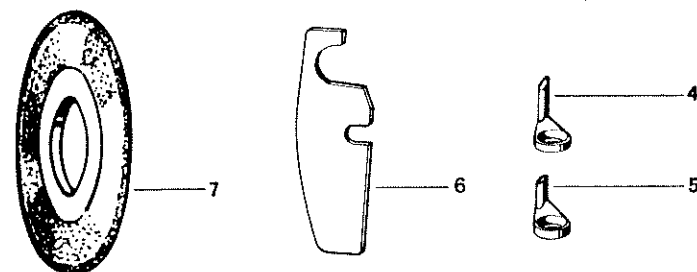
5

6



69.00.00

67.00.00



7

6

4

5

## KREISSÄGENAUFSPANNVORRICHTUNG 190.00.00

(für Bohrungen von 20–56 mm  $\varnothing$ )

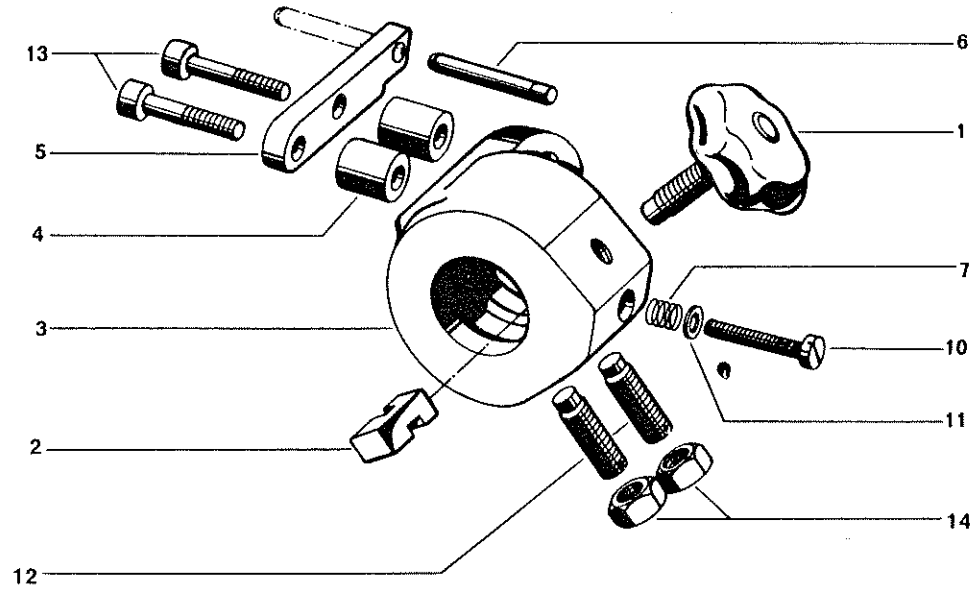
Pos.	Stck.	Bezeichnung	Teil Nr.
	1	Sägeblattaufnahme	60.00.00
	1	Schieber	67.00.00
5	1	Vorschubklinke	190.00.01
6	1	Nachschubklinke	190.00.02
7	1	Vorschubführungsplatte	190.00.03
8	1	Schleifscheibe	175x6x51

## KREISSÄGENAUFSPANNVORRICHTUNG 191.00.00

(für Bohrungen von 55–90 mm  $\varnothing$ )

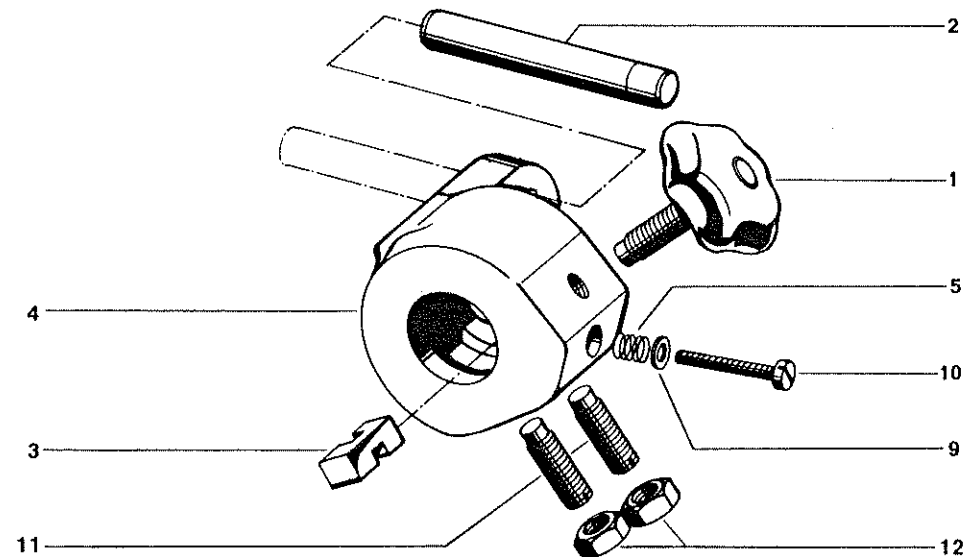
Pos.	Stck.	Bezeichnung	Teil Nr.
	1	Schieber	67.00.00
	1	Sägeblattaufnahme	69.00.00
4	1	Vorschubklinke	190.00.01
5	1	Nachschubklinke	190.00.02
6	1	Vorschubführungsplatte	190.00.03
7	1	Schleifscheibe	175x6x51

## SCHIEBER 70.00.00

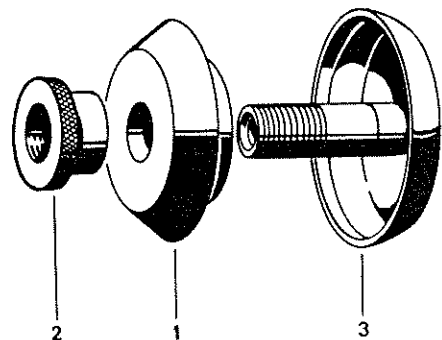
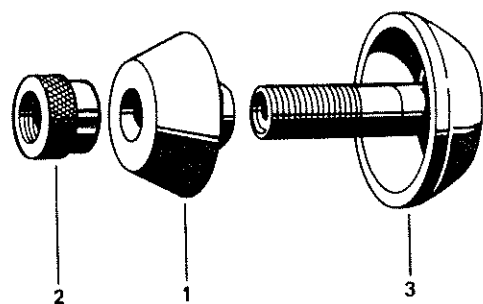
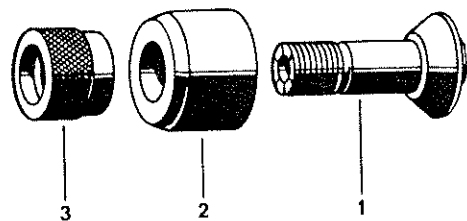
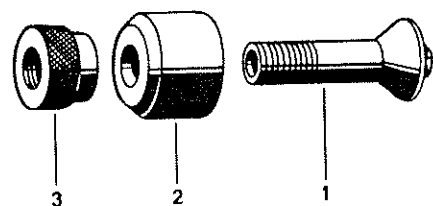


Pos.	Stck.	Bezeichnung	Teil Nr.
1	1	Handschraube	41.03.00
2	1	Führungskeil	65.00.03
3	1	Schieber	70.00.01
4	2	Abstandsbuchse	70.00.02
5	1	Träger	70.00.03
6	1	Steckbolzen	70.00.04
7	1	Druckfeder	120.00.08
10	1	Zylinderschraube	M4x30 DIN 84
11	1	Scheibe	A4,3 DIN 125
12	2	Gewindestift	M10x30 DIN 417
13	2	Zylinderschraube	M8x35 DIN 912
14	2	Sechskantmutter	M10 DIN 934

## SCHIEBER 67.00.00



Pos.	Stck.	Zeichnung	Teil Nr.
1	1	Handschraube	41.03.00
2	1	Steckbolzen	65.00.02
3	1	Führungskeil	65.00.03
4	1	Schieber	67.00.01
5	1	Druckfeder	120.00.08
9	1	Scheibe	A4,3 DIN 125
10	1	Zylinderschraube	M4x30 DIN 84
11	2	Gewindestift	M10x30 DIN 417
12	2	Sechskantmutter	M10 DIN 934



### SÄGEBLATTAFNAHME 188.02.00

(Bohrungen von 12–25 mm  $\phi$ )

Pos.	Stck.	Bezeichnung	Teil Nr.
1	1	Aufnahmeschaft	188.02.01
2	1	Führungsflansch	188.02.02
3	1	Rundmutter	188.02.03

### SÄGEBLATTAFNAHME 189.01.00

(Bohrungen von 25–35 mm  $\phi$ )

Pos.	Stck.	Bezeichnung	Teil Nr.
1	1	Aufnahmeschaft	189.01.01
2	1	Führungsflansch	189.01.02
3	1	Rundmutter	60.00.02

### SÄGEBLATTAFNAHME 60.00.00

(Bohrungen von 20–56 mm  $\phi$ )

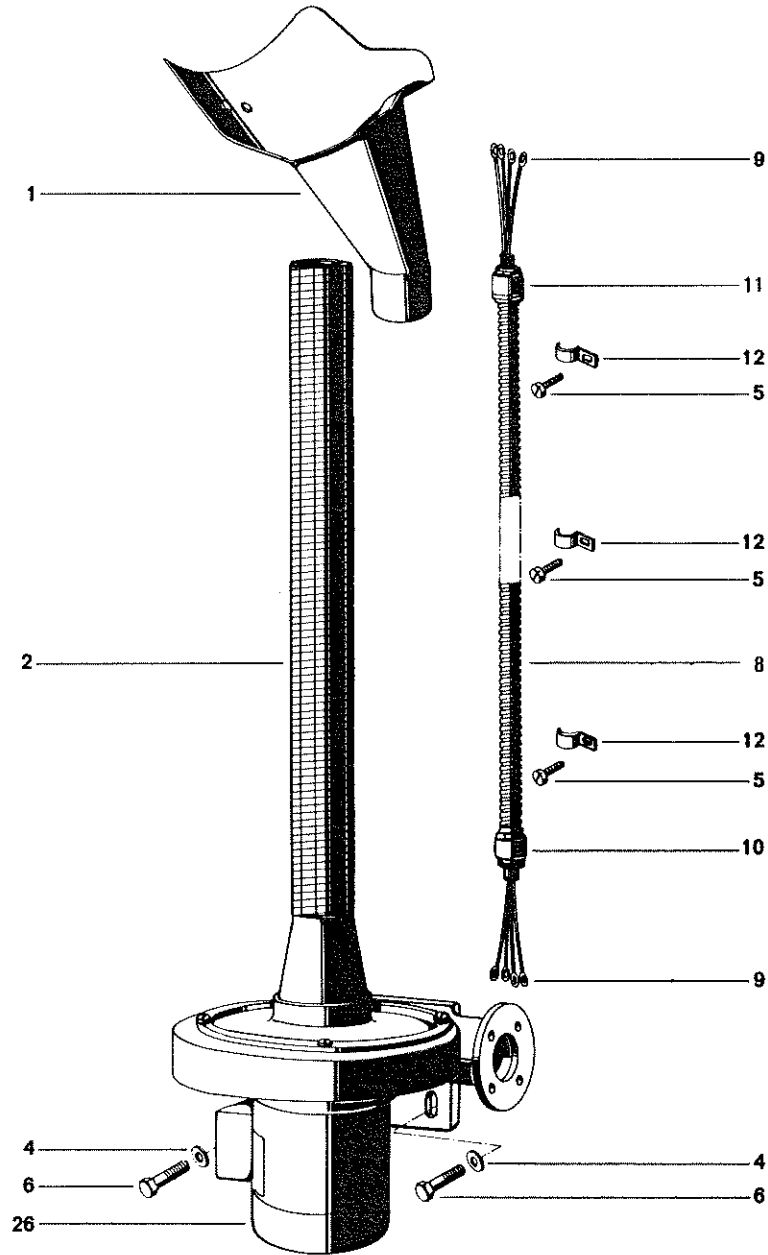
Pos.	Stck.	Bezeichnung	Teil Nr.
1	1	Spannkegel	60.00.01
2	1	Rundmutter	60.00.02
3	1	Spannglocke	60.01.00

### SÄGEBLATTAFNAHME 69.00.00

(Bohrungen von 55–90 mm  $\phi$ )

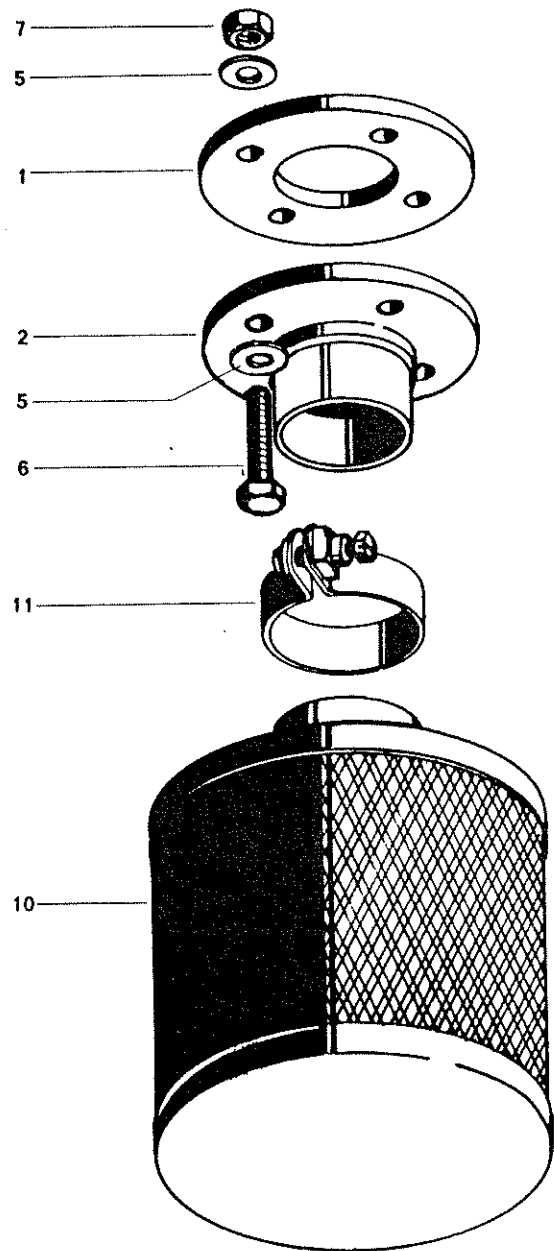
Pos.	Stck.	Bezeichnung	Teil Nr.
1	1	Spannkegel	69.00.01
2	1	Rundmutter	69.00.02
3	1	Spannglocke	69.01.00

# ABSAUGGEBLÄSE 93.00.00



Pos.	Stck.	Bezeichnung	Teil Nr.
1	1	Staubfangtrichter	93.00.01
2	1	Absauganschluß	93.01.00
4	2	Scheibe	B10,5 DIN 125
5	3	Zylinderschraube	M4x6 DIN 84
6	2	Sechskantschraube	M10x40 DIN 931
8	1	Kabel-Ölflex	4x1,5 $\sqrt{\text{I}}$ x1750
9	8	Kabelösen	4 $\emptyset$
10	1	Kabelverschraubung	PG 11
11	1	Kabelverschraubung	PG 13,5
12	3	Rohrschelle	f. Stapa 7
26	1	Gebälse	Type: DO

- Bei Ersatzteilbestellung  
Netzspannung angeben -



## METALLFILTER FÜR ABSAUGGEBLÄSE 57.00.00

Pos.	Stck.	Bezeichnung	Teil Nr.
1	1	Dichtscheibe	57.00.01
2	1	Anschlußstück	57.01.00
5	8	Scheibe	B6,4 DIN 125
6	4	Sechskantschraube	M6x30 DIN 931
7	4	Sechskantmutter	M6 DIN 934
10	1	Ölbenetztes Metallfilter	2CX 3003-2
11	1	Spannschelle	SP 52/9 Zy